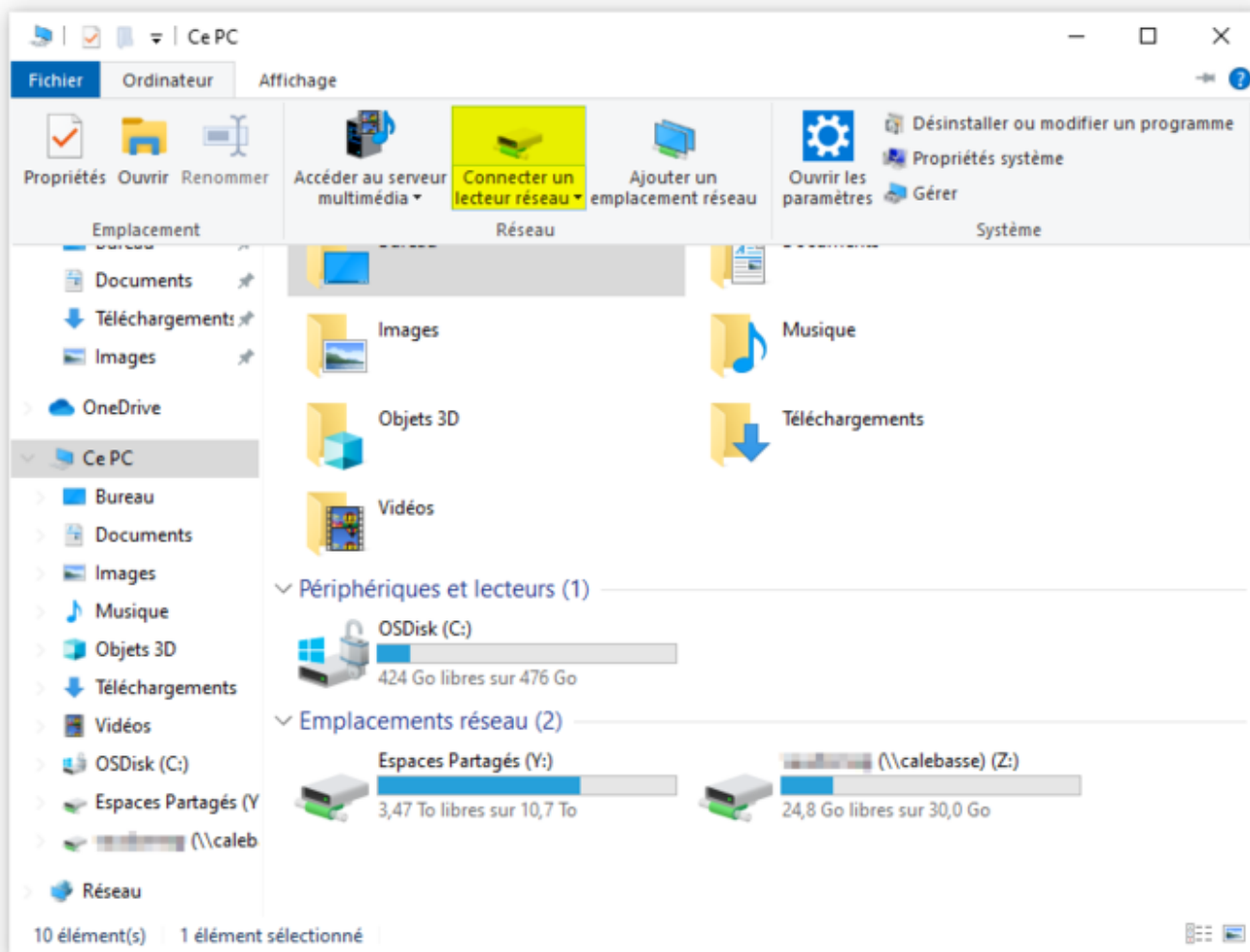


Nous avons la possibilité d'accéder au DMS en tant que dossier sur le réseau, comme pour PERRO.

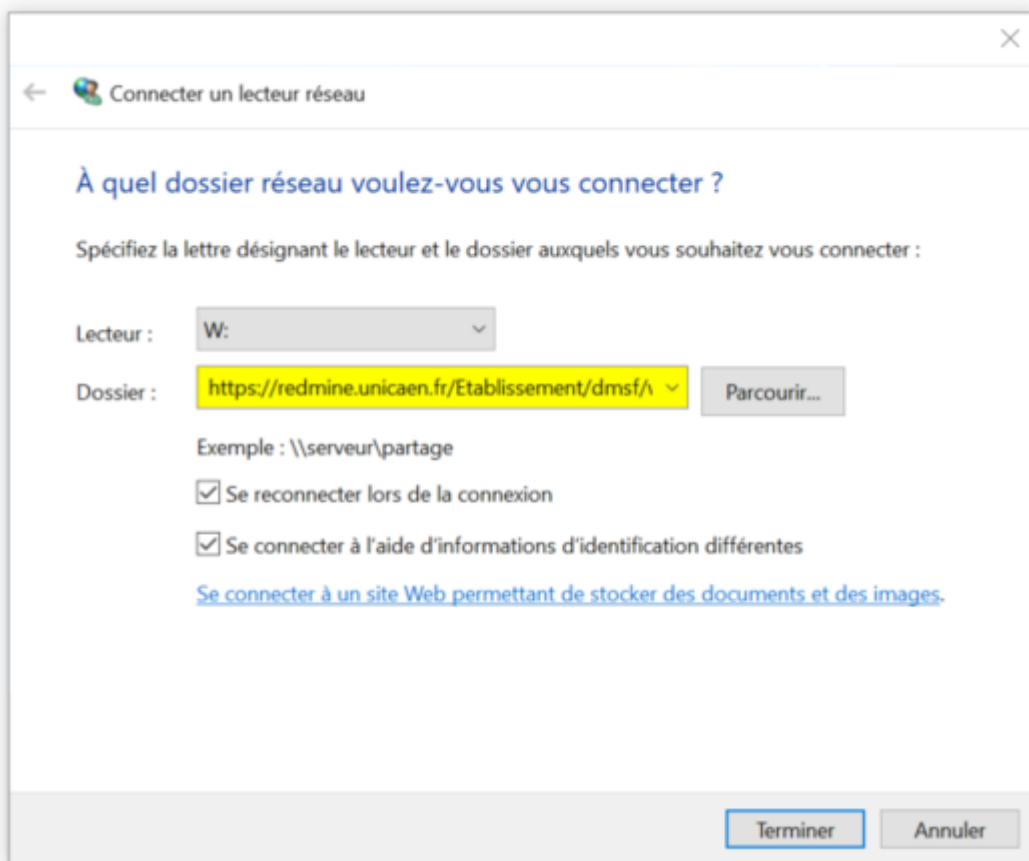
**Procédure en 3 étapes :**

**1.** La connexion se fait de la même manière : il faut **Connecter un lecteur réseau.**

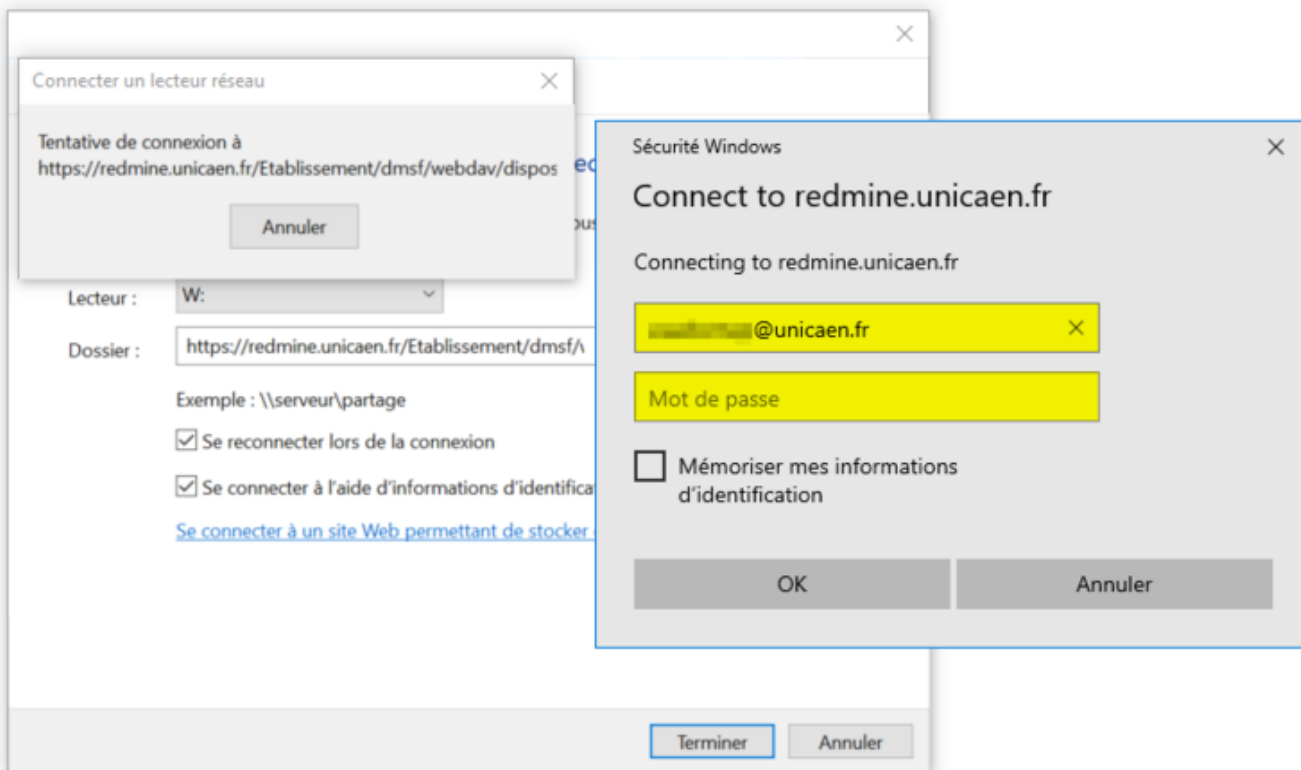


**2.** Ensuite, il faut **saisir le nom du dossier.**

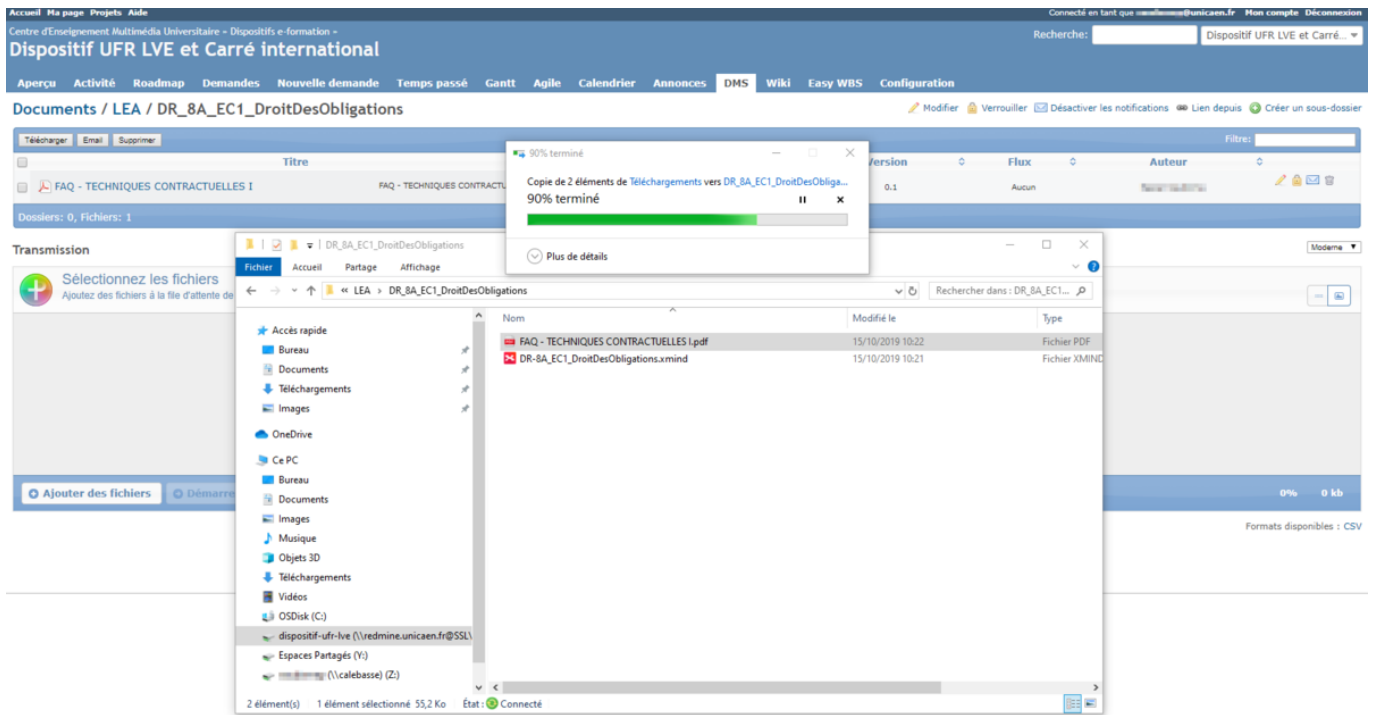
<b>Modèle</b>	<code>https://[your domain]/dmsf/webdav/[project identifier]</code>
<b>Pour le dispositif LVE</b>	<code>https://redmine.unicaen.fr/Etablissement/dmsf/webdav/dispositif-ufr-lve</code>



### 3. Enfin, il faut s'identifier.



Ça y est, on peut maintenant accéder aux documents aussi bien depuis Redmine que depuis le dossier partagé!



From:

<https://webcemu.unicaen.fr/dokuwiki/> - **CEMU**

Permanent link:

[https://webcemu.unicaen.fr/dokuwiki/doku.php?id=redmine\\_dms\\_webfolder](https://webcemu.unicaen.fr/dokuwiki/doku.php?id=redmine_dms_webfolder)



Last update: **23/06/2020 14:00**