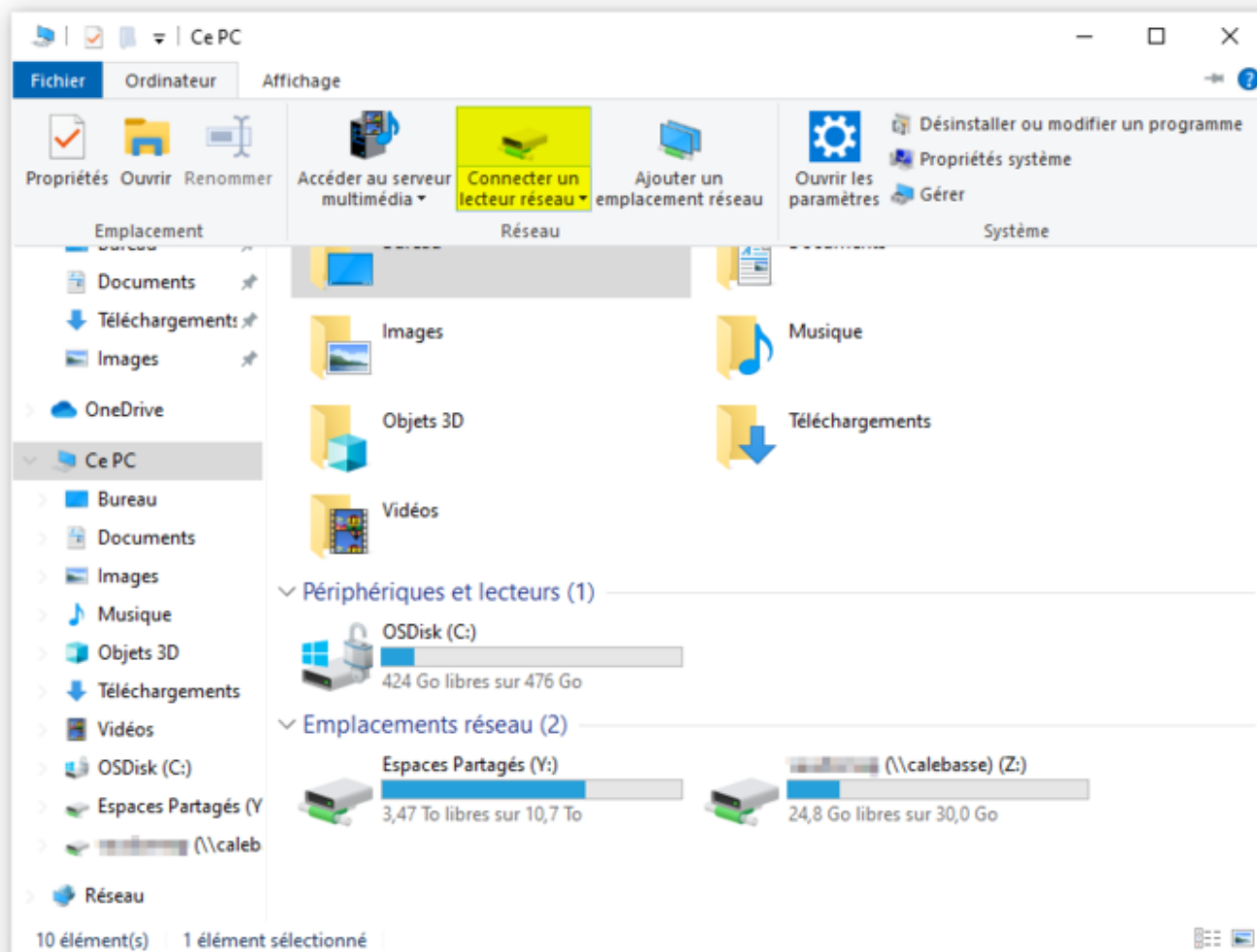


Nous avons la possibilité d'accéder au DMS en tant que dossier sur le réseau, comme pour PERRO.

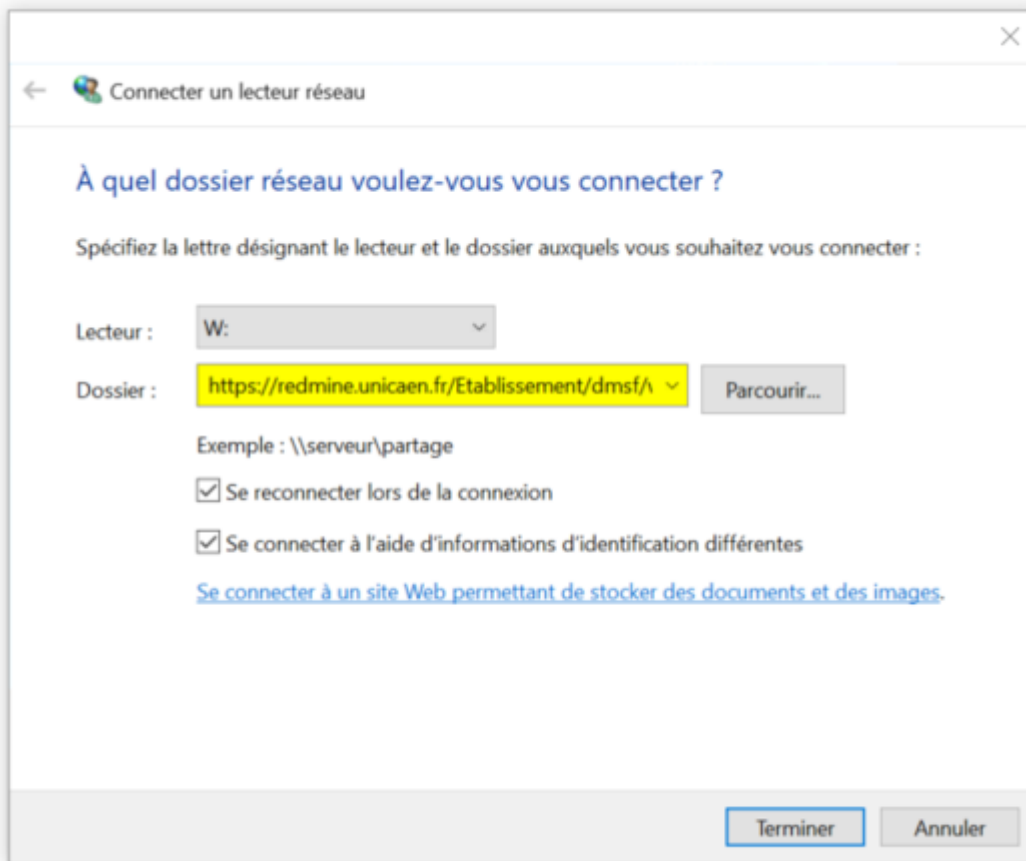
Procédure en 3 étapes :

1. La connexion se fait de la même manière : il faut **Connecter un lecteur réseau**.

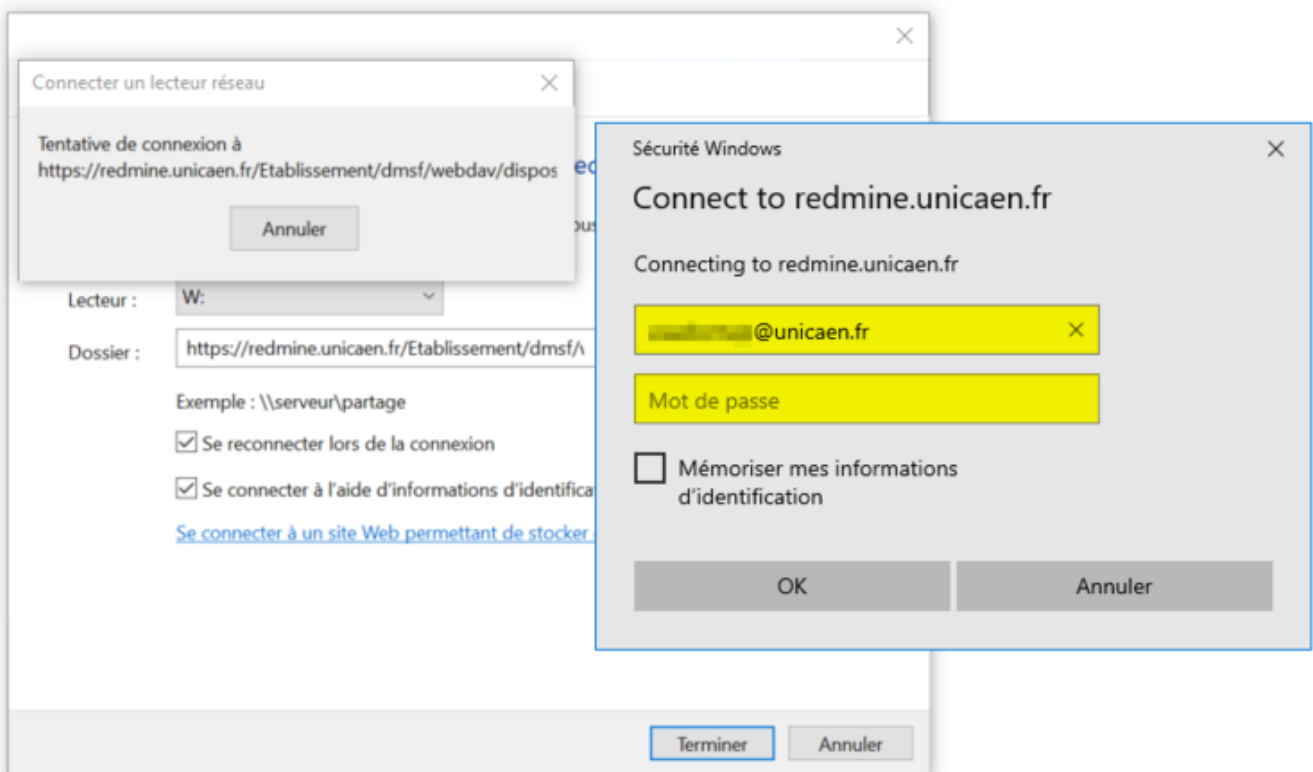


2. Ensuite, il faut **saisir le nom du dossier**.

Modèle	https://[your domain]/dmsf/webdav/[project identifier]
Pour le dispositif LVE	https://redmine.unicaen.fr/Etablissement/dmsf/webdav/dispositif-ufr-lve



3. Enfin, il faut **s'identifier**.



Ça y est, on peut maintenant accéder aux documents aussi bien depuis Redmine que depuis le dossier partagé!

The screenshot displays a Redmine web application interface. At the top, there is a navigation bar with links like 'Accueil', 'Ma page', 'Projets', and 'Aide'. Below this, a search bar and a dropdown menu for 'Dispositif UFR LVE et Carré international' are visible. The main content area shows a document titled 'FAQ - TECHNIQUES CONTRACTUELLES I' with a progress bar indicating '90% terminé'. A file explorer window is open, showing a list of files in the 'DR_SA_EC1_DroitDesObligations' folder. The files listed are 'FAQ - TECHNIQUES CONTRACTUELLES l.pdf' and 'DR-SA_EC1_DroitDesObligations.xmind'. The file explorer also shows a sidebar with various folders and drives, including 'Bureau', 'Documents', 'Téléchargements', 'Images', 'OneDrive', 'Ce PC', 'Bureau', 'Documents', 'Images', 'Musique', 'Objets 3D', 'Téléchargements', 'Vidéos', 'OSDisk (C:)', 'dispositif-ufr-lve (\\redmine.unicaen.fr@SSL)', 'Espaces Partagés (V:)', and '(\localbasse) (Z:)'. The status bar at the bottom of the file explorer indicates '2 élément(s)', '1 élément sélectionné', '55,2 Ko', and 'État: Connecté'.

From:
<https://webcemu.unicaen.fr/dokuwiki/> - CEMU

Permanent link:
https://webcemu.unicaen.fr/dokuwiki/doku.php?id=redmine_documentmodule_mountedaswebfolder&rev=1571133244

Last update: 23/06/2020 13:58

