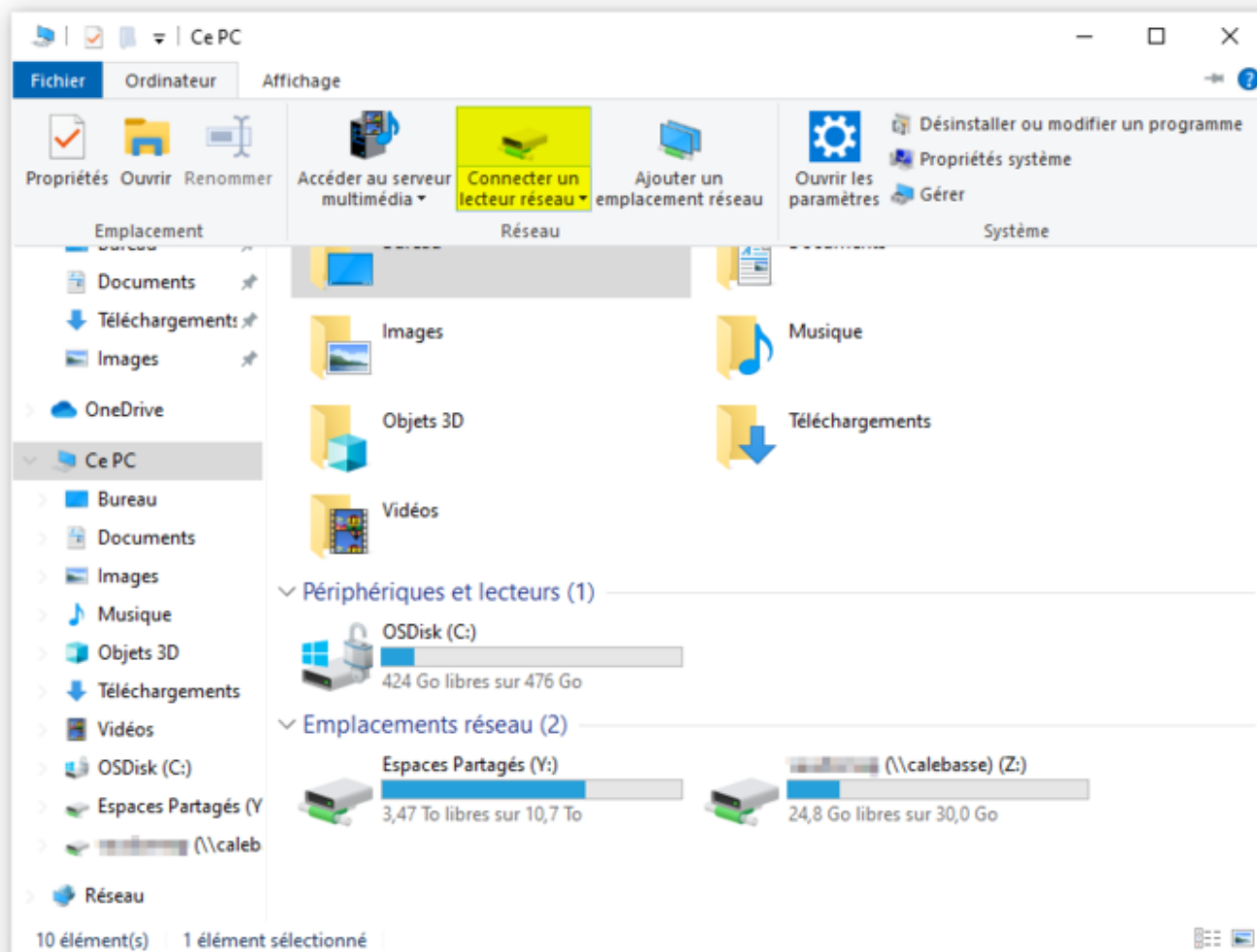


Nous avons la possibilité d'accéder au DMS en tant que dossier sur le réseau, comme pour PERRO.

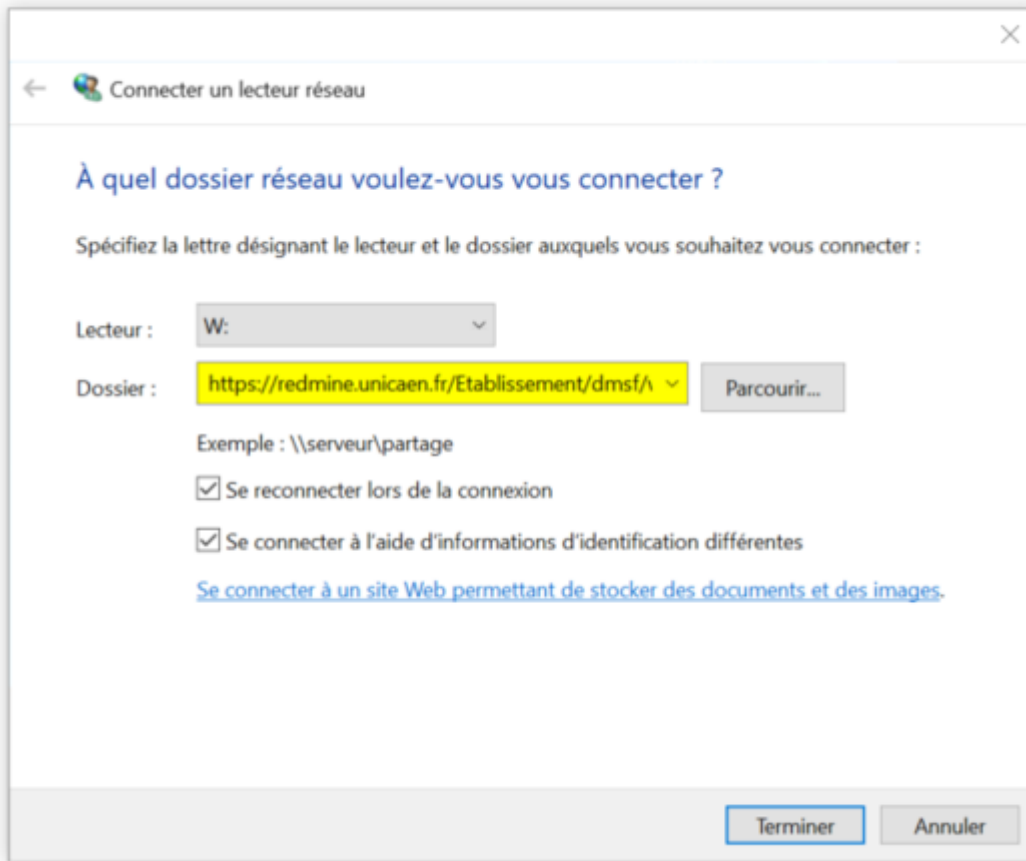
Procédure en 3 étapes :

1. La connexion se fait de la même manière : il faut **Connecter un lecteur réseau**.

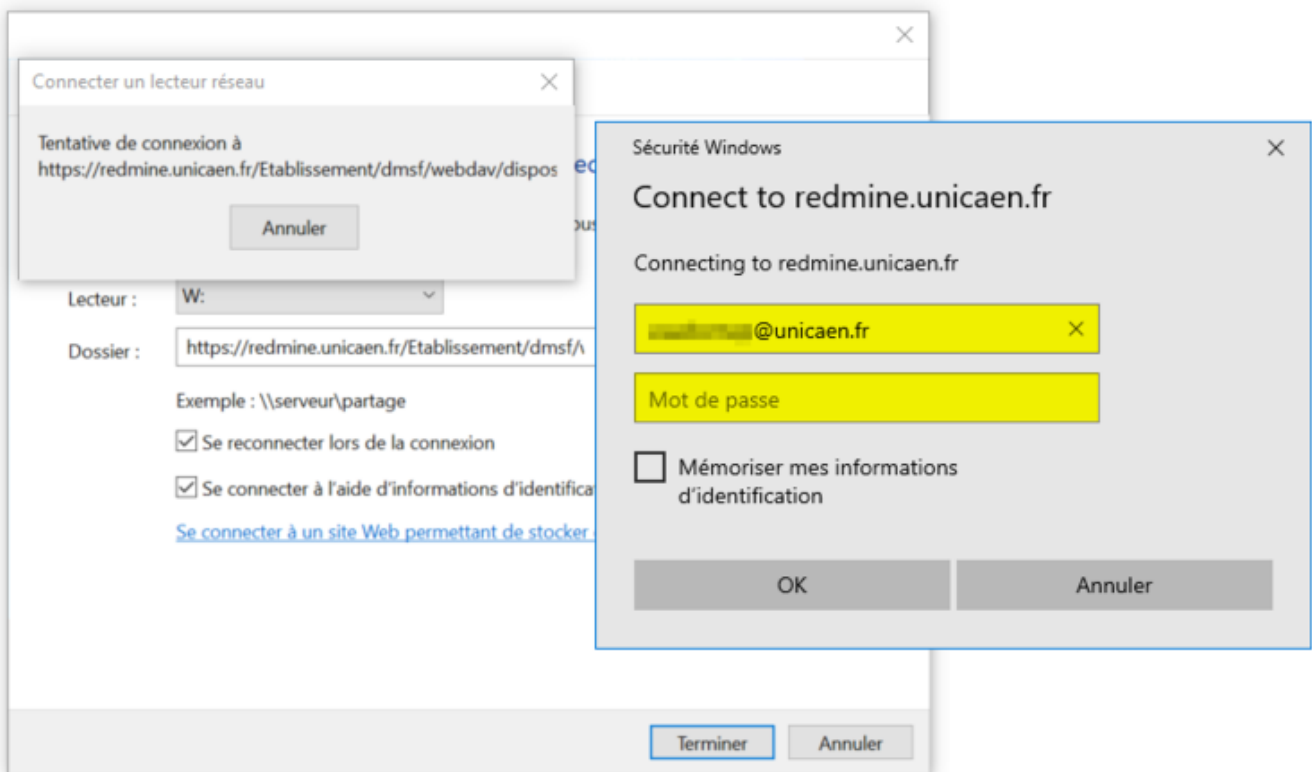


2. Ensuite, il faut **saisir le nom du dossier**.

Modèle	https://[your domain]/dmsf/webdav/[project identifier]
Pour le dispositif LVE	https://redmine.unicaen.fr/Etablissement/dmsf/webdav/dispositif-ufr-lve



3. Enfin, il faut **s'identifier**.



Ça y est, on peut maintenant accéder aux documents aussi bien depuis Redmine que depuis le dossier partagé!

The screenshot displays a Redmine web application interface. At the top, there is a navigation bar with links like 'Accueil', 'Ma page', 'Projets', and 'Aide'. Below this, a search bar and a dropdown menu for 'Dispositif UFR LVE et Carré international' are visible. The main content area shows a list of documents under the path 'Documents / LEA / DR_8A_EC1_DroitDesObligations'. A file explorer window is overlaid on the interface, showing a list of files in the 'DR_8A_EC1_DroitDesObligations' folder. The files listed are 'FAQ - TECHNIQUES CONTRACTUELLES l.pdf' and 'DR-SA_EC1_DroitDesObligations.xmind'. A progress bar at the top of the file explorer indicates that the upload is 90% complete. The background interface includes a sidebar with 'Transmission' and 'Sélectionnez les fichiers' options, and a bottom section with 'Ajouter des fichiers' and 'Démarrer' buttons.

From:
<https://webcemu.unicaen.fr/dokuwiki/> - CEMU

Permanent link:
https://webcemu.unicaen.fr/dokuwiki/doku.php?id=redmine_documentmodule_mountedaswebfolder

Last update: **23/06/2020 14:00**

