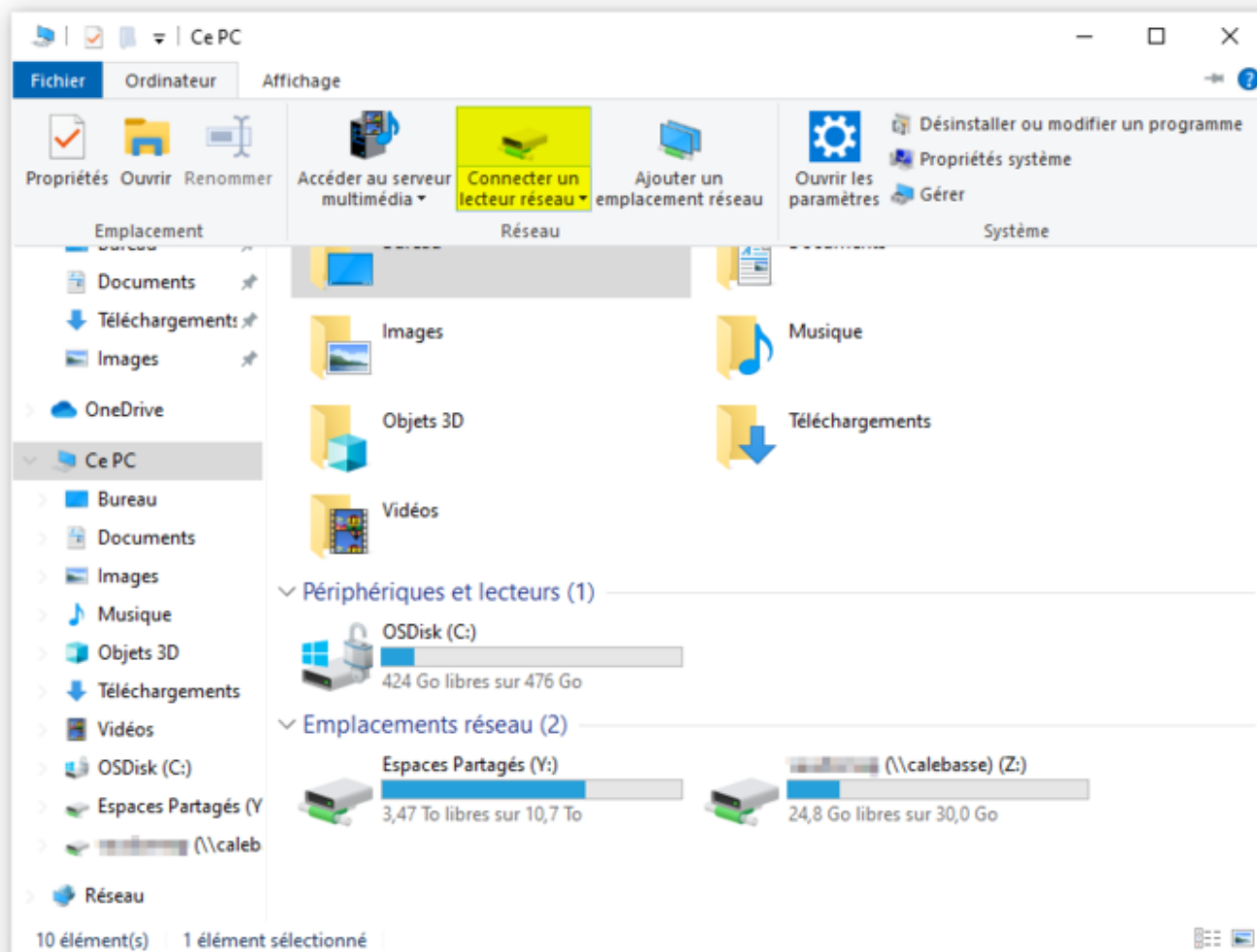


Nous avons la possibilité d'accéder au DMS en tant que dossier sur le réseau, comme pour PERRO.

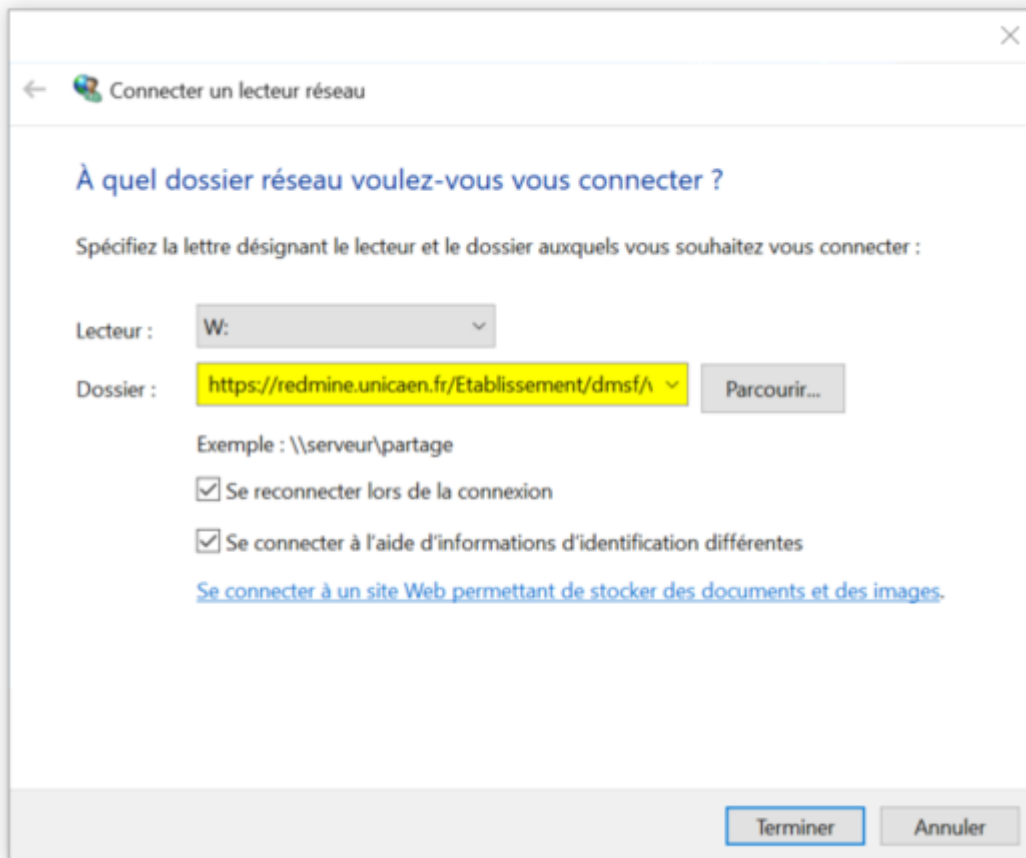
Procédure en 3 étapes :

1. La connexion se fait de la même manière : il faut **Connecter un lecteur réseau**.

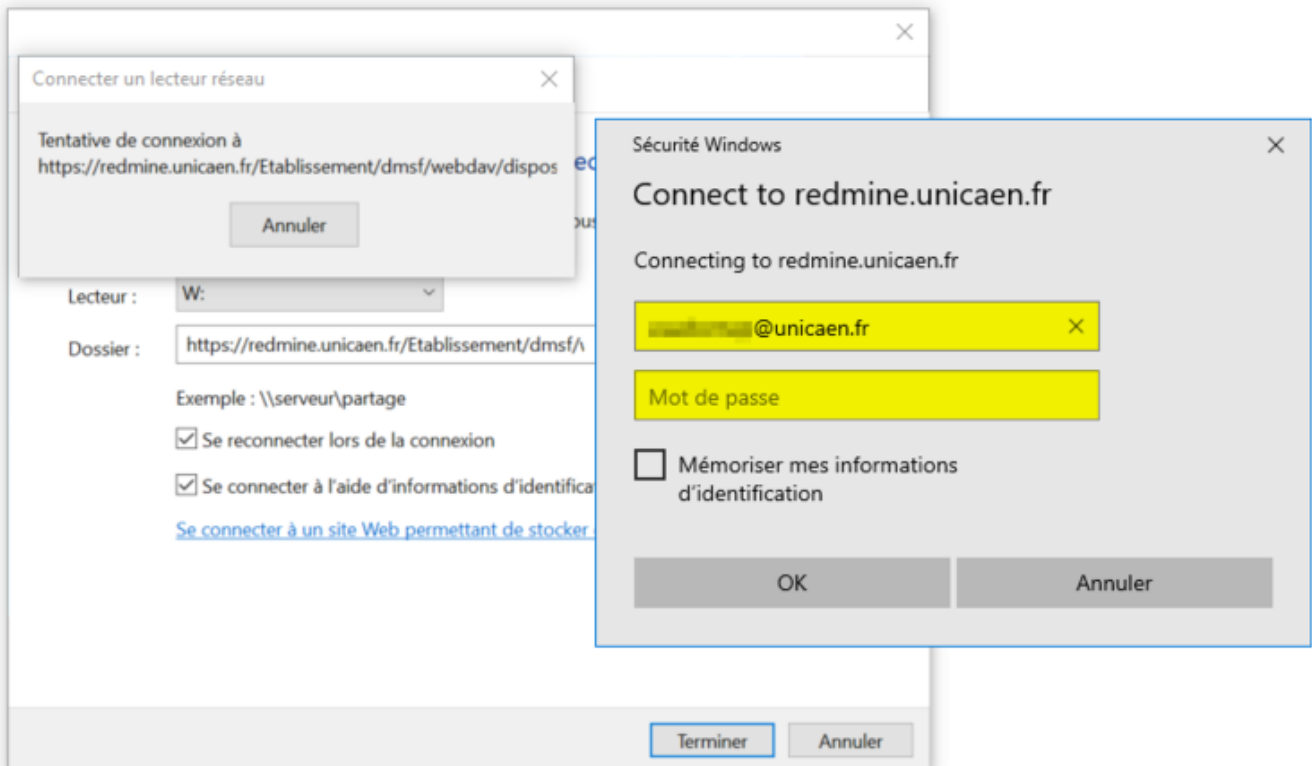


2. Ensuite, il faut **saisir le nom du dossier**.

Modèle	https://[your domain]/dmsf/webdav/[project identifier]
Pour le dispositif LVE	https://redmine.unicaen.fr/Etablissement/dmsf/webdav/dispositif-ufr-lve



3. Enfin, il faut **s'identifier**.



Ça y est, on peut maintenant accéder aux documents aussi bien depuis Redmine que depuis le dossier partagé!

Accueil Ma page Projets Aide
Centre d'Enseignement Multimédia Universitaire - Dispositifs e-formation -
Dispositif UFR LVE et Carré international

Recherche: Dispositif UFR LVE et Carré...

Aperçu Activité Roadmap Demandes Nouvelle demande Temps passé Gantt Agile Calendrier Annonces DMS Wiki Easy WBS Configuration

Documents / LEA / DR_8A_EC1_DroitDesObligations

Télécharger Email Supprimer

Titre

FAQ - TECHNIQUES CONTRACTUELLES I

Dossiers: 0, Fichiers: 1

Transmission

Sélectionnez les fichiers

Ajoutez des fichiers à la file d'attente de

Ajouter des fichiers Démarrer

90% terminé

Copie de 2 éléments de Téléchargements vers DR_8A_EC1_DroitDesObliga...
90% terminé

Plus de détails

Fichier Accueil Partage Affichage

DR_8A_EC1_DroitDesObligations

Rechercher dans: DR_8A_EC1...

Nom	Modifié le	Type
FAQ - TECHNIQUES CONTRACTUELLES I.pdf	15/10/2019 10:22	Fichier PDF
DR-8A_EC1_DroitDesObligations.xmind	15/10/2019 10:21	Fichier XMIND

Formats disponibles: CSV

2 élément(s) 1 élément sélectionné 55,2 Ko État: Connecté

From:

<https://webcemu.unicaen.fr/dokuwiki/> - CEMU

Permanent link:

https://webcemu.unicaen.fr/dokuwiki/doku.php?id=redmine_dms_webfolder&rev=1571133359Last update: **23/06/2020 13:58**