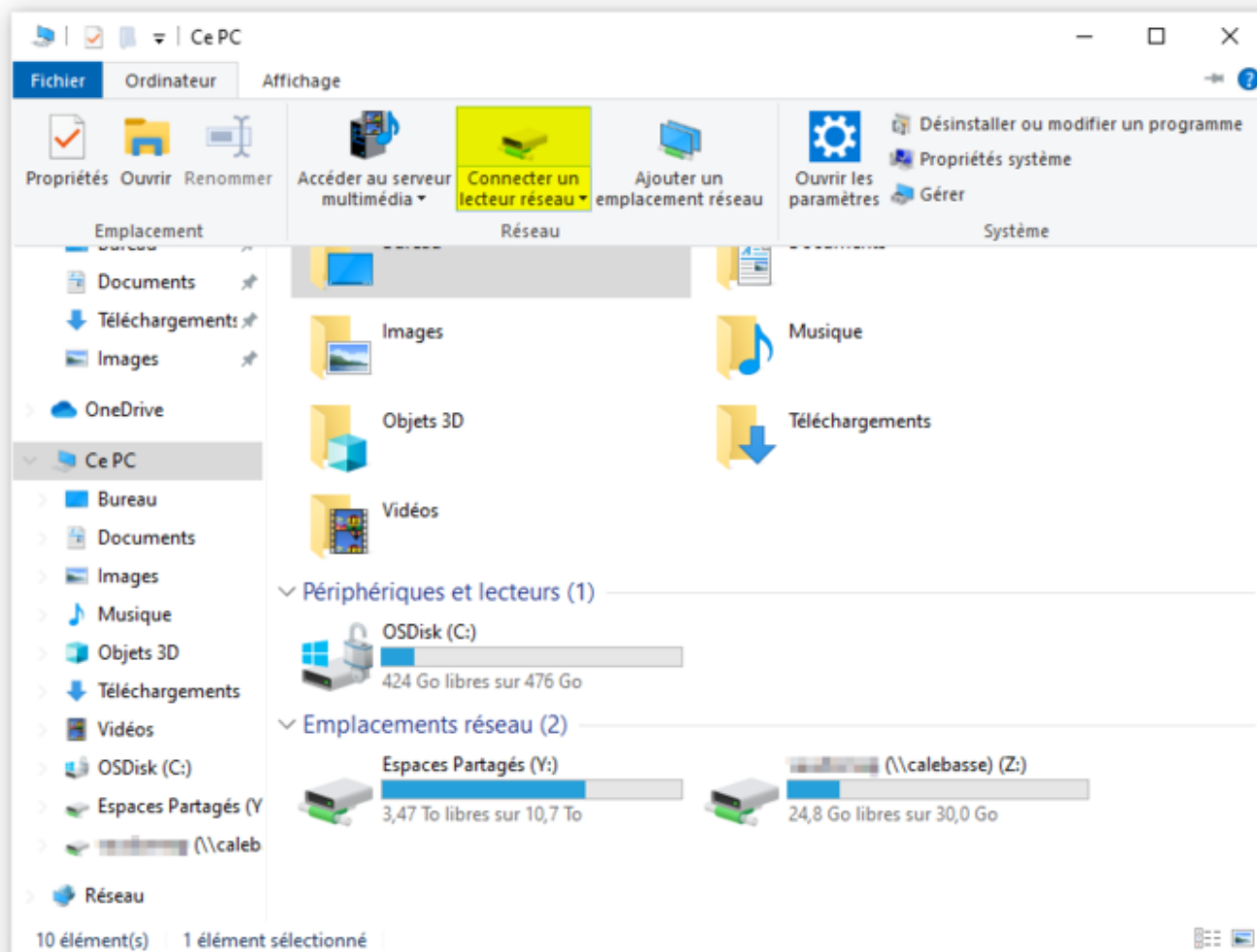


Nous avons la possibilité d'accéder au DMS en tant que dossier sur le réseau, comme pour PERRO.

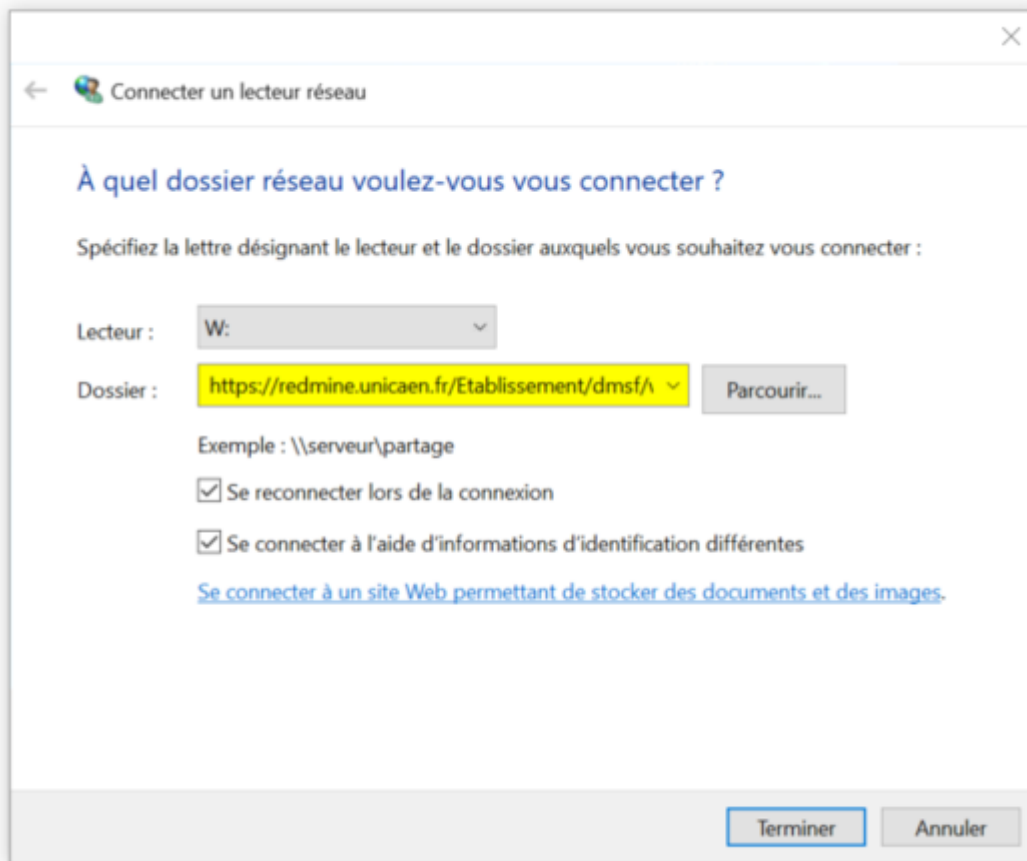
### Procédure en 3 étapes :

1. La connexion se fait de la même manière : il faut **Connecter un lecteur réseau**.

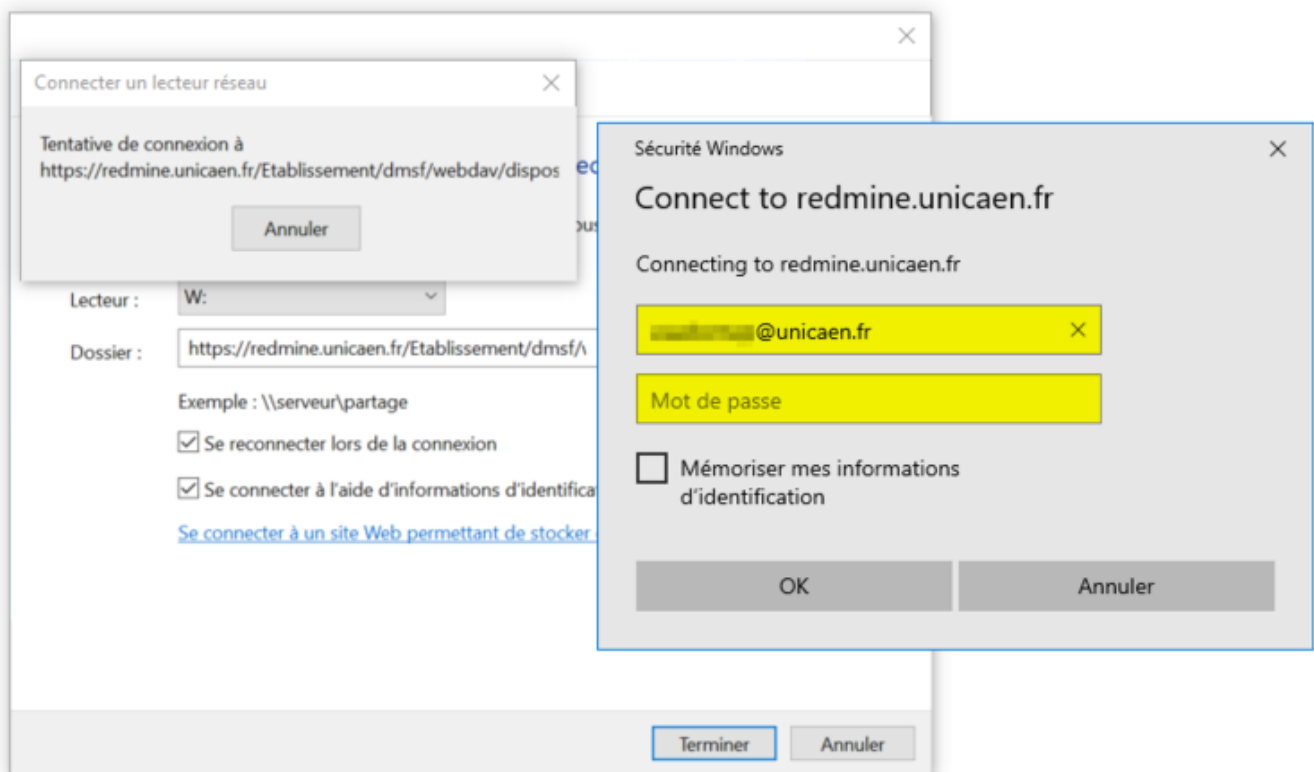


2. Ensuite, il faut **saisir le nom du dossier**

<b>Modèle</b>	<a href="https://[your domain]/dmsf/webdav/[project identifier]">https://[your domain]/dmsf/webdav/[project identifier]</a>
<b>Pour le dispositif LVE</b>	<a href="https://redmine.unicaen.fr/Etablissement/dmsf/webdav/dispositif-ufr-lve">https://redmine.unicaen.fr/Etablissement/dmsf/webdav/dispositif-ufr-lve</a>



### 3. Enfin, il faut **s'identifier**.



Ça y est, on peut maintenant accéder aux documents aussi bien de Redmine que du dossier partagé!

90% terminé  
Copie de 2 éléments de Téléchargements vers DR\_SA\_EC1\_DroitDesObliga...  
90% terminé

Plus de détails

DR\_SA\_EC1\_DroitDesObligations

Nom	Modifié le	Type
FAQ - TECHNIQUES CONTRACTUELLES l.pdf	15/10/2019 10:22	Fichier PDF
DR-SA_EC1_DroitDesObligations.xmind	15/10/2019 10:21	Fichier XMIND

2 élément(s) 1 élément sélectionné 55,2 Ko État: Connecté

From:

<https://webcemu.unicaen.fr/dokuwiki/> - **CEMU**

Permanent link:

<https://webcemu.unicaen.fr/dokuwiki/doku.php?id=redmine&rev=1571132777>

Last update: **23/06/2020 13:58**

