

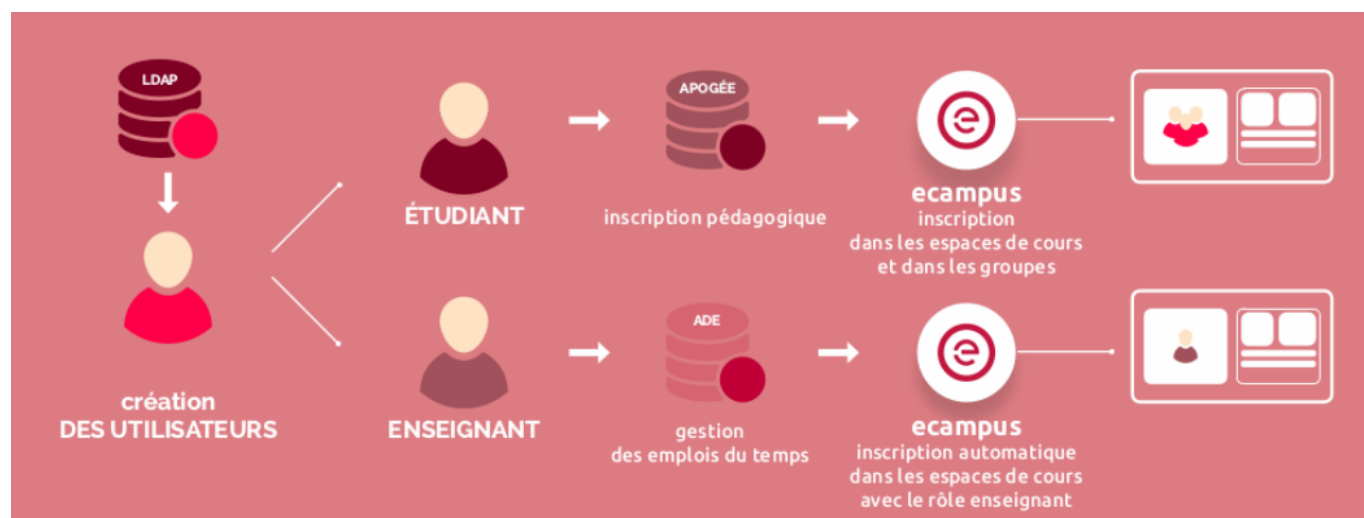
Inscriptions base de données

Le diagramme ci-dessous décrit de manière synthétique la façon dont les étudiants et les enseignants sont inscrits dans les espaces de cours provenant de la maquette modélisée sur APOGEE (espaces créés automatiquement) sur la plateforme Ecampus.

Étudiants : inscription **pédagogique** depuis le logiciel de scolarité **APOGEE**

L'inscription est automatique si l'inscription pédagogique sur APOGÉE est complétée jusqu'aux groupes (s'ils existent). Elle intervient le lendemain de cette inscription (synchronisation faite la nuit)

Enseignants : planification dans le logiciel **ADE**.



From:
<https://webcemu.unicaen.fr/dokuwiki/> - **CEMU**

Permanent link:
https://webcemu.unicaen.fr/dokuwiki/doku.php?id=moodle4:inscriptions_automatiques&rev=1689780873

Last update: **19/07/2023 17:34**

