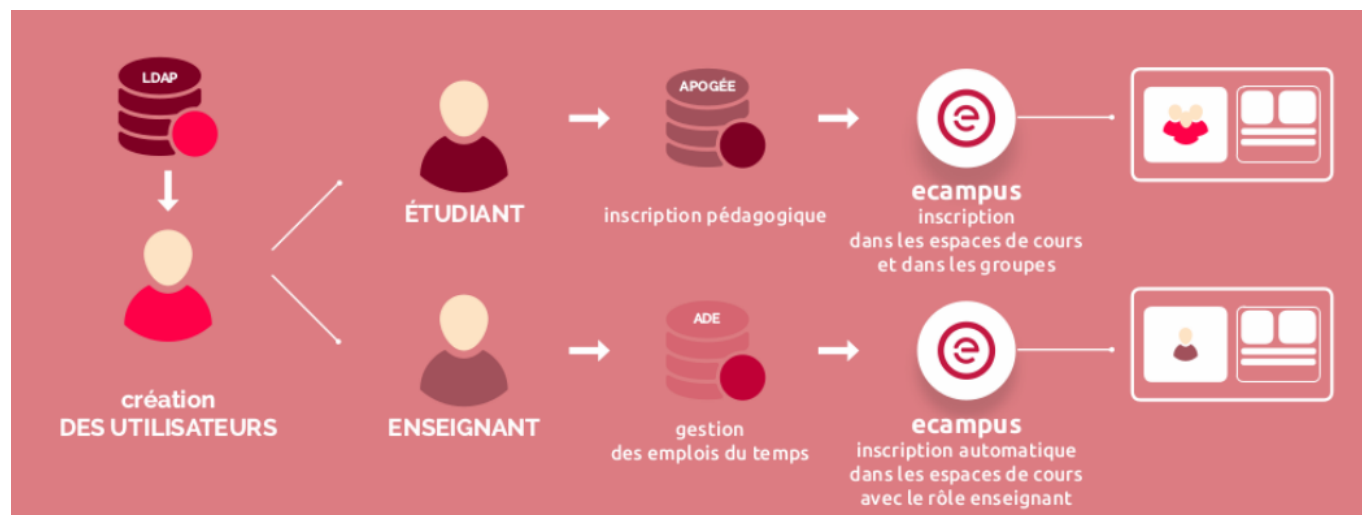


Inscriptions base de données

Le diagramme ci-dessous décrit de manière synthétique la façon dont les étudiants et les enseignants sont inscrits dans les espaces de cours sur la plateforme Ecampus.

Etudiants:: inscription (administrative et pédagogique) depuis le logiciel de la scolarité (Apogée).

Enseignants:: planification dans le logiciel ADE.



L'inscription est automatique si l'inscription pédagogique sur APOGÉE est complétée jusqu'aux groupes (s'ils existent) . Elle intervient le lendemain de cette inscription (synchronisation faite la nuit)

From:
<https://webcemu.unicaen.fr/dokuwiki/> - CEMU

Permanent link:
https://webcemu.unicaen.fr/dokuwiki/doku.php?id=moodle4:inscriptions_automatiques&rev=1689780657

Last update: 19/07/2023 17:30

