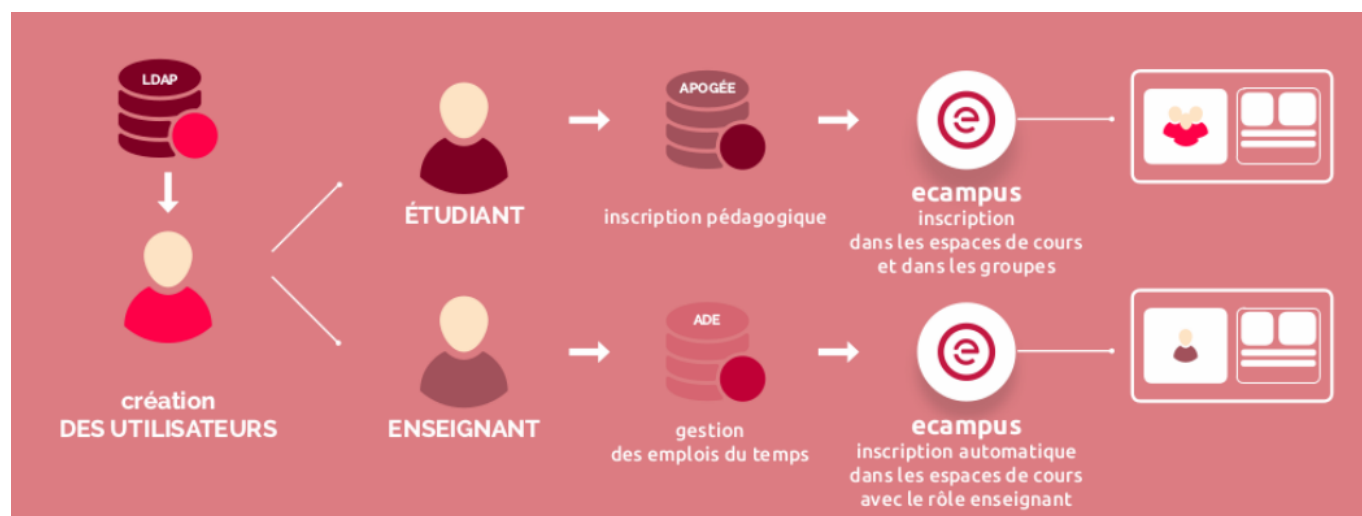


Le diagramme ci-dessous décrit de manière synthétique la façon dont les étudiants et les enseignants sont inscrits dans les espaces de cours sur la plateforme Ecampus. Cette inscription est issue (pour les étudiants) de la modélisation de leur inscription (administrative et pédagogique) depuis les logiciels de la scolarité (Apogée). Concernant les enseignants, ces données sont issues de leur planification dans le logiciel ADE.



L'inscription est automatique si l'inscription pédagogique sur APOGÉE est complétée jusqu'aux groupes (s'ils existent) . Elle intervient le lendemain de cette inscription (synchronisation faite la nuit)

From:
<https://webcemu.unicaen.fr/dokuwiki/> - CEMU

Permanent link:
https://webcemu.unicaen.fr/dokuwiki/doku.php?id=moodle4:inscriptions_automatiques&rev=1689780491

Last update: 19/07/2023 17:28

