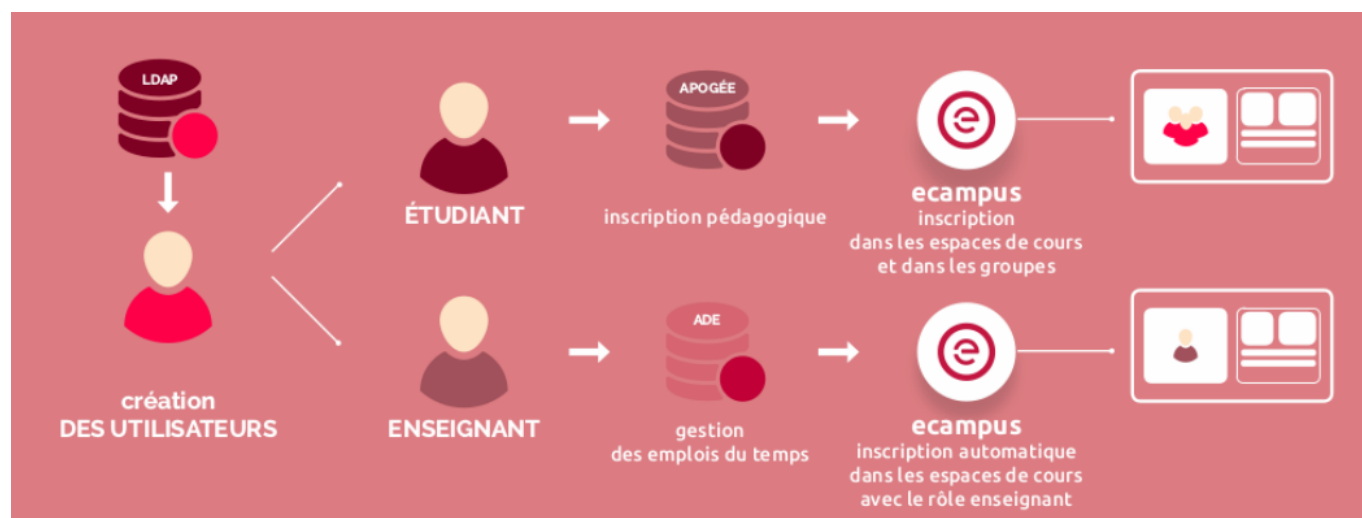


Le diagramme ci-dessous décrit de manière synthétique la façon dont les étudiants et les enseignants sont inscrits dans les espaces de cours sur la plateforme Ecampus. Cette inscription est issue (pour les étudiants) de la modélisation de leur inscription (administrative et pédagogique) depuis les logiciels de la scolarité (Apogée). Concernant les enseignants, ces données sont issues de leur planification dans le logiciel ADE.



Une inscription est complète dans un espace de cours( inscription jusque dans les groupes) que si l'inscription pédagogique de l'étudiant est effective.

From:

<https://webcemu.unicaen.fr/dokuwiki/> - CEMU

Permanent link:

[https://webcemu.unicaen.fr/dokuwiki/doku.php?id=moodle4:inscriptions\\_automatiques&rev=1689780225](https://webcemu.unicaen.fr/dokuwiki/doku.php?id=moodle4:inscriptions_automatiques&rev=1689780225)

Last update: **19/07/2023 17:23**

