

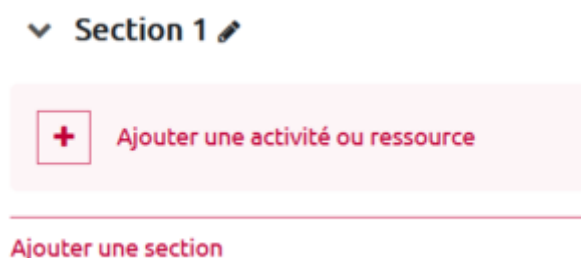
Création d'un forum

Étape 1 : Activer le mode édition de l'espace de cours

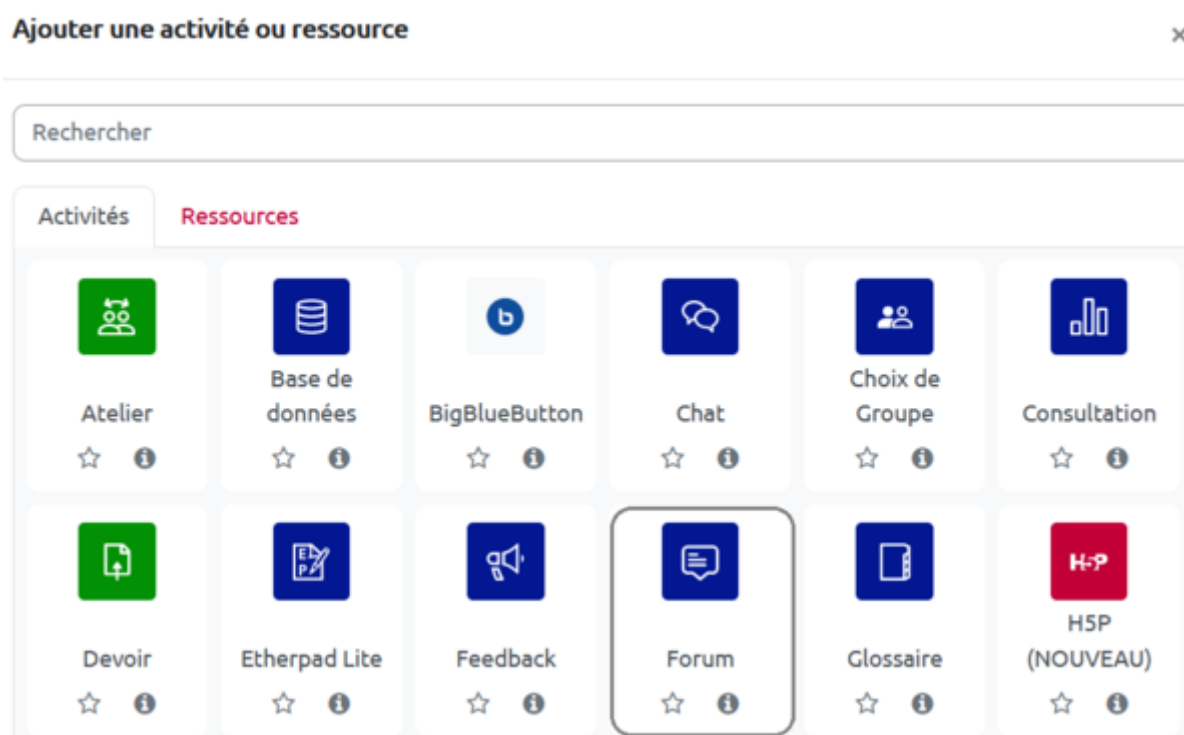
* Cliquez à droite du curseur « mode d'édition » situé en haut à droite de la page



Étape 2 : Cliquer sur « Ajouter une activité ou une ressource »



Étape 3 : Choisir l'activité « forum »



* Vous êtes directement renvoyé vers la page de paramétrage du forum

Étape 4 : Paramétrage « simple »

* Inscrivez le nom du forum dans le champ d'écriture dédié

▼ Généraux

Nom du forum



Description

↵

A ▾

B

I

Fr ▾

T ▾

H-P

U

S

x₂

x²

* Pour valider la création du forum, faites défiler la page et cliquez sur « Enregistrer et revenir au cours » ou « Enregistrer et afficher »

Enregistrer et revenir au cours

Enregistrer et afficher

Annuler

Le forum est créé !



FORUM

Forum_Wiki

Marquer comme terminé



Pour aller plus loin

- [Créer un nouveau sujet ou d'une nouvelle discussion](#)
- [Écrire un message dans un fil de discussion existant](#)
- [Répondre à un message depuis un mail de notification](#)
- [Évaluer les apprenants dans l'activité "FORUM"](#)
- [Accéder aux paramètres avancés du forum](#)

From:

<https://webcemu.unicaen.fr/dokuwiki/> - **CEMU**

Permanent link:

<https://webcemu.unicaen.fr/dokuwiki/doku.php?id=moodle4:forum:creation&rev=1705416339>

Last update: **16/01/2024 15:45**

