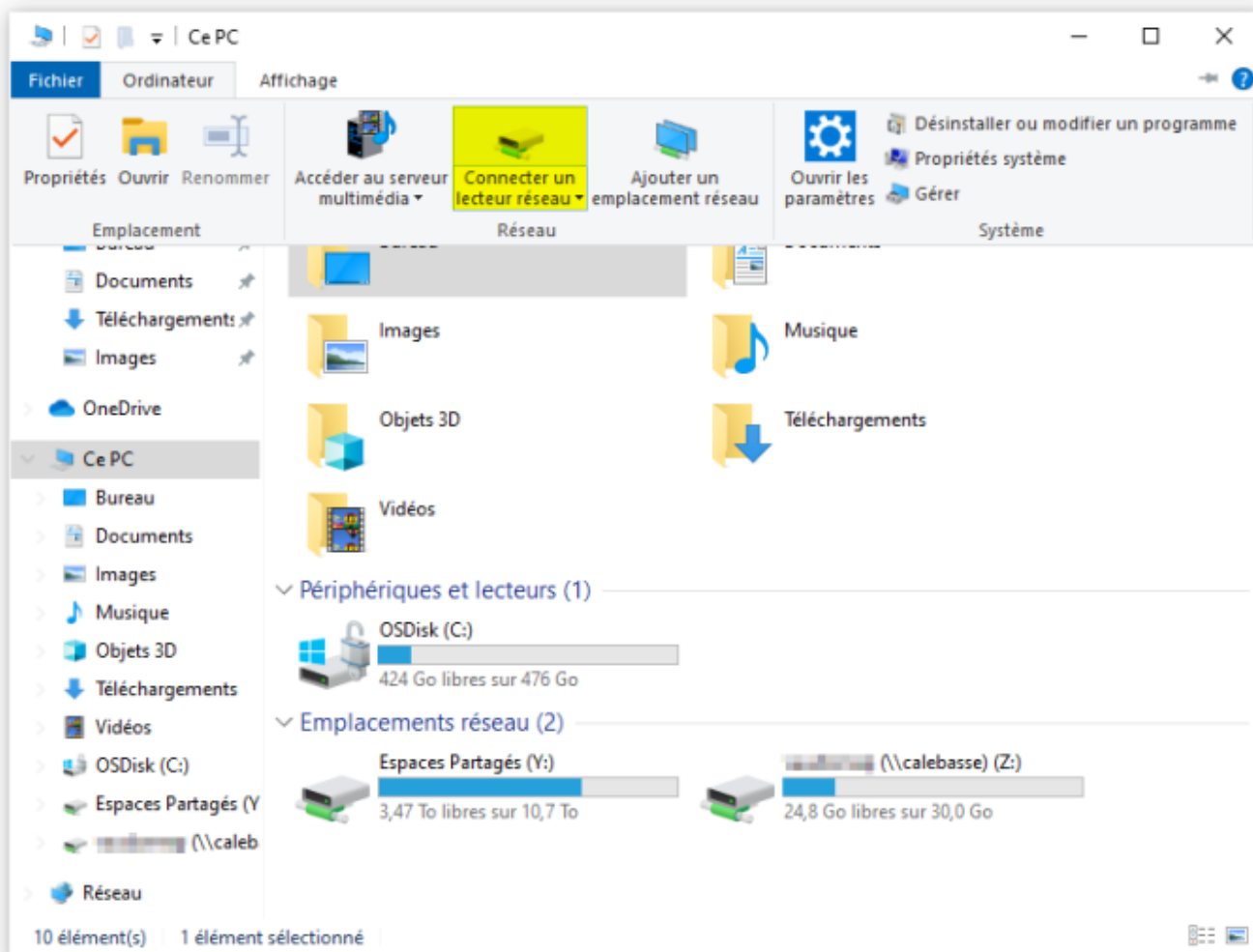


Nous avons la possibilité d'accéder au DMS en tant que dossier sur le réseau, comme pour PERRO.

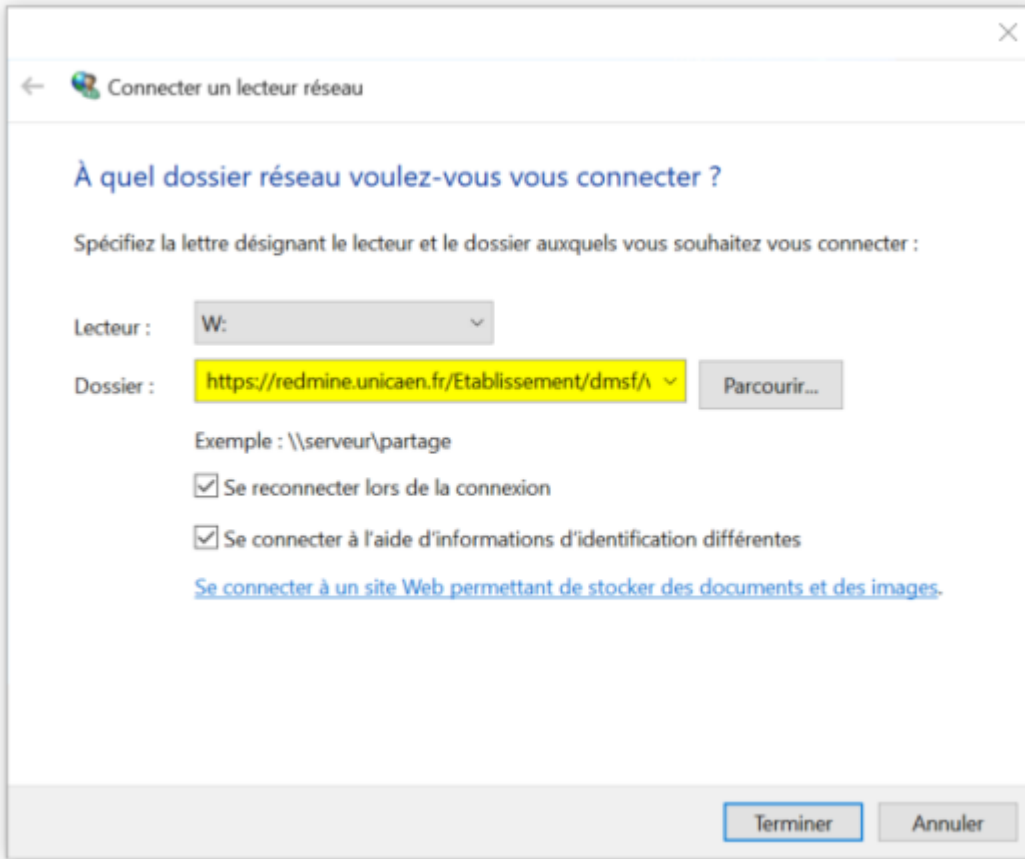
Procédure en 3 étapes :

1. La connexion se fait de la même manière : il faut **Connecter un lecteur réseau.**

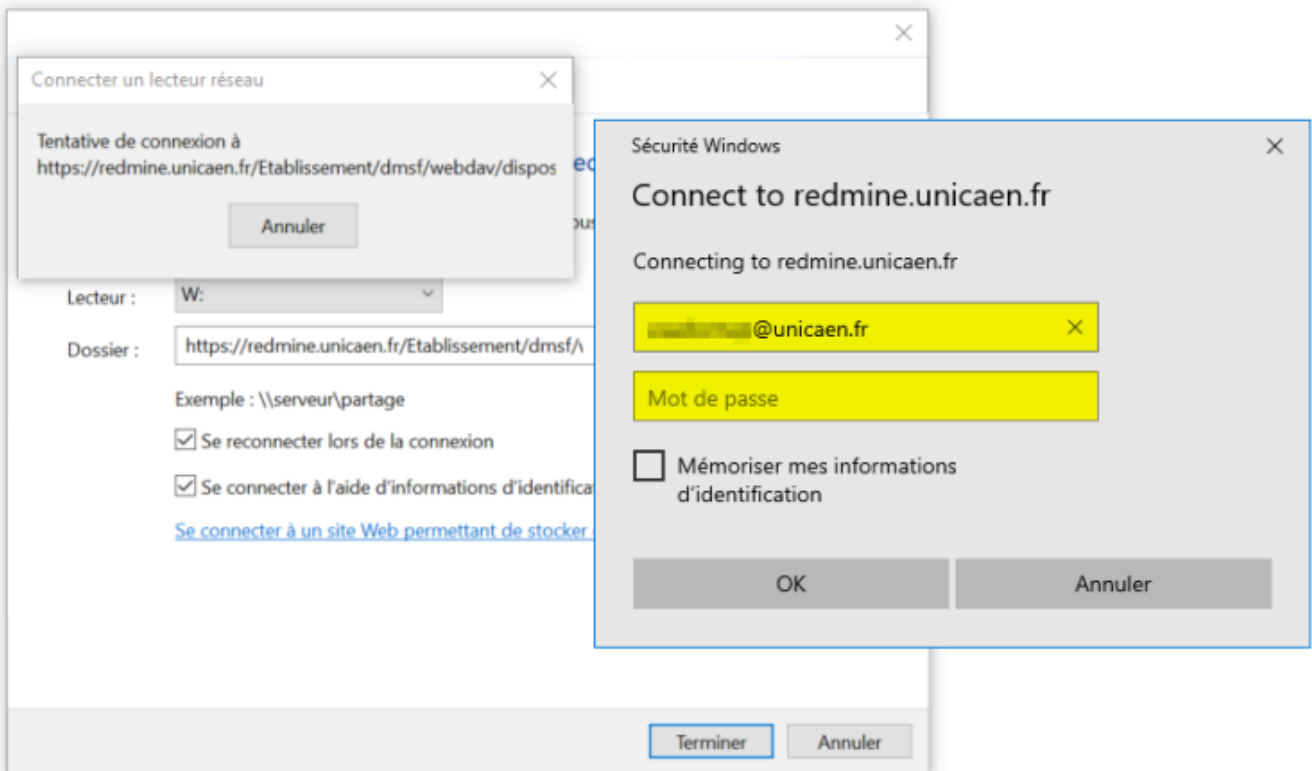


2. Ensuite, il faut **saisir le nom du dossier.**

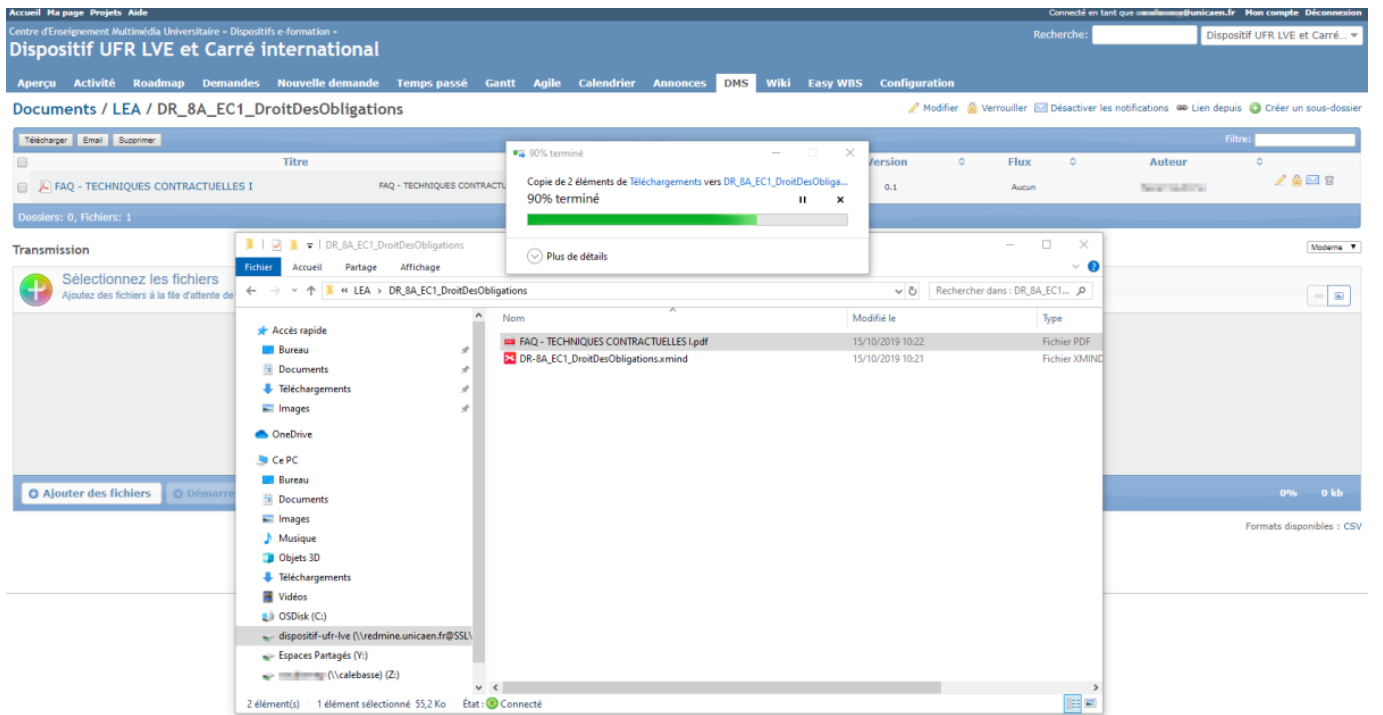
Modèle	https://[your domain]/dmsf/webdav/[project identifier]
Pour le dispositif LVE	https://redmine.unicaen.fr/Etablissement/dmsf/webdav/dispositif-ufr-lve



3. Enfin, il faut **s'identifier**.



Ça y est, on peut maintenant accéder aux documents aussi bien depuis Redmine que depuis le dossier partagé!



From:
<https://webcemu.unicaen.fr/> - CEMU

Permanent link:
https://webcemu.unicaen.fr/doku.php?id=redmine_documentmodule_mountedaswebfolder&rev=1571133244

Last update: 12/03/2026 18:49

