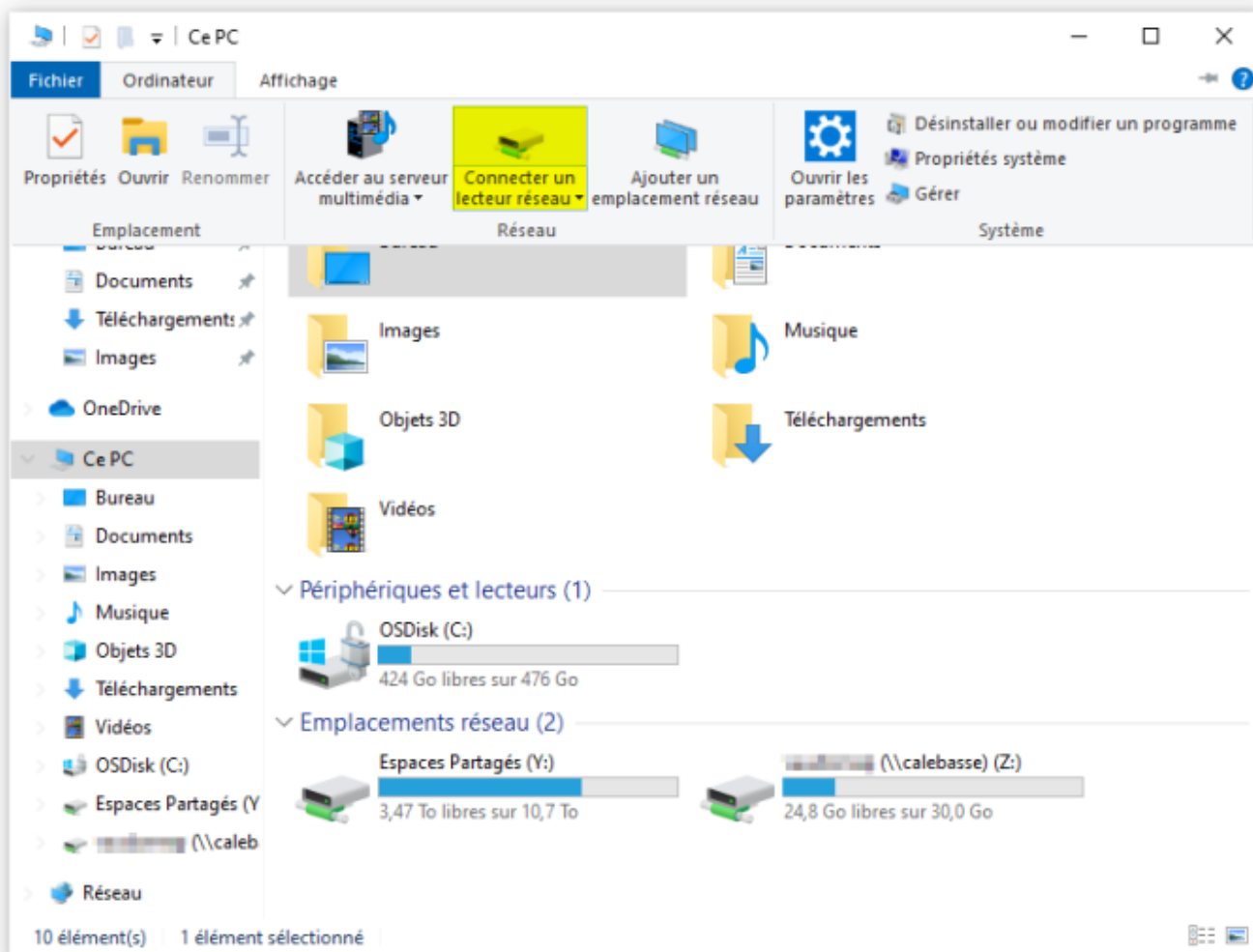


Nous avons la possibilité d'accéder au DMS en tant que dossier sur le réseau, comme pour PERRO.

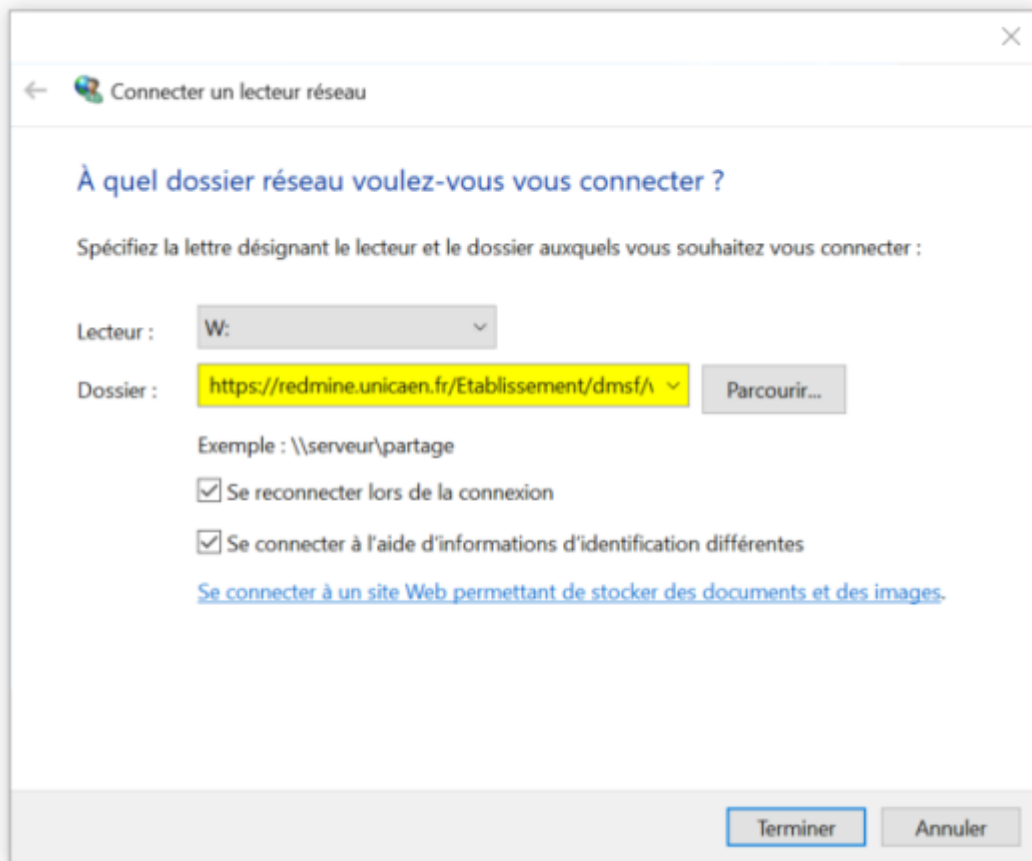
**Procédure en 3 étapes :**

**1.** La connexion se fait de la même manière : il faut **Connecter un lecteur réseau**.

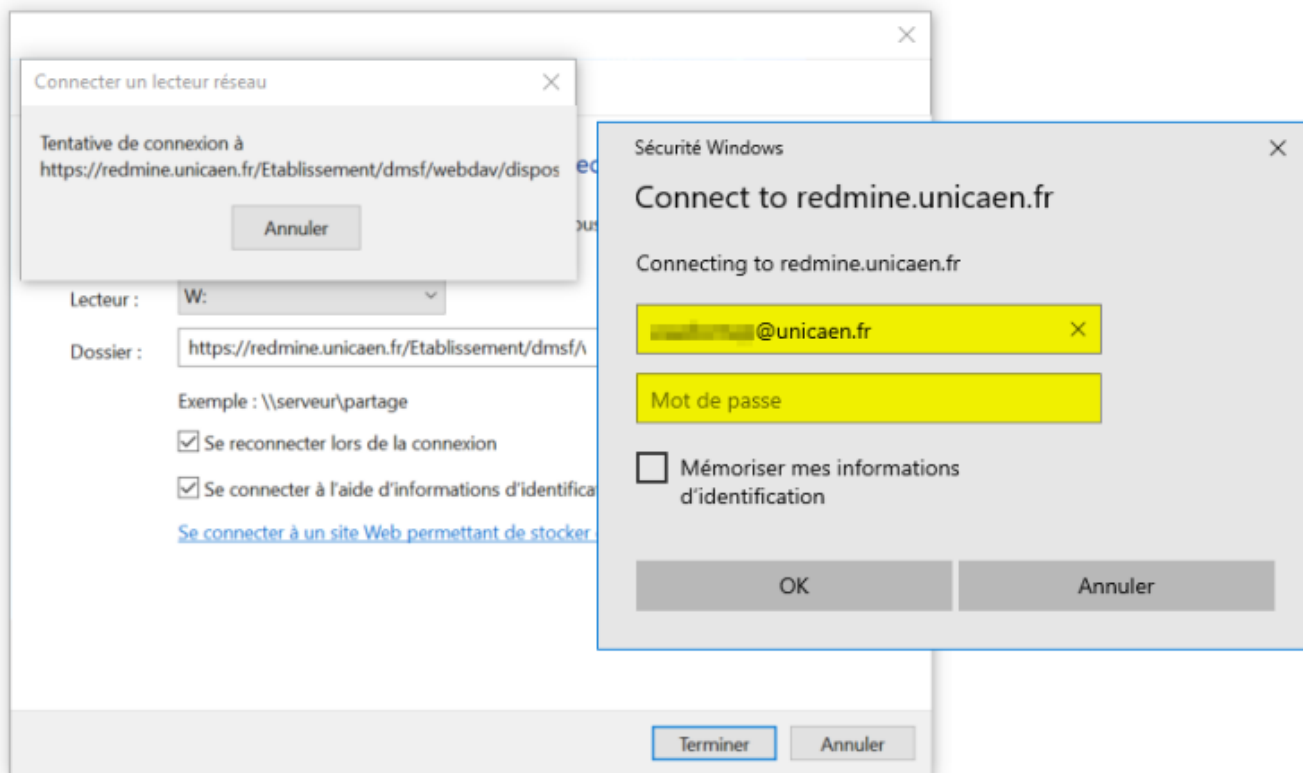


**2.** Ensuite, il faut **saisir le nom du dossier**.

<b>Modèle</b>	<a href="https://[your domain]/dmsf/webdav/[project identifier]">https://[your domain]/dmsf/webdav/[project identifier]</a>
<b>Pour le dispositif LVE</b>	<a href="https://redmine.unicaen.fr/Etablissement/dmsf/webdav/dispositif-ufr-lve">https://redmine.unicaen.fr/Etablissement/dmsf/webdav/dispositif-ufr-lve</a>

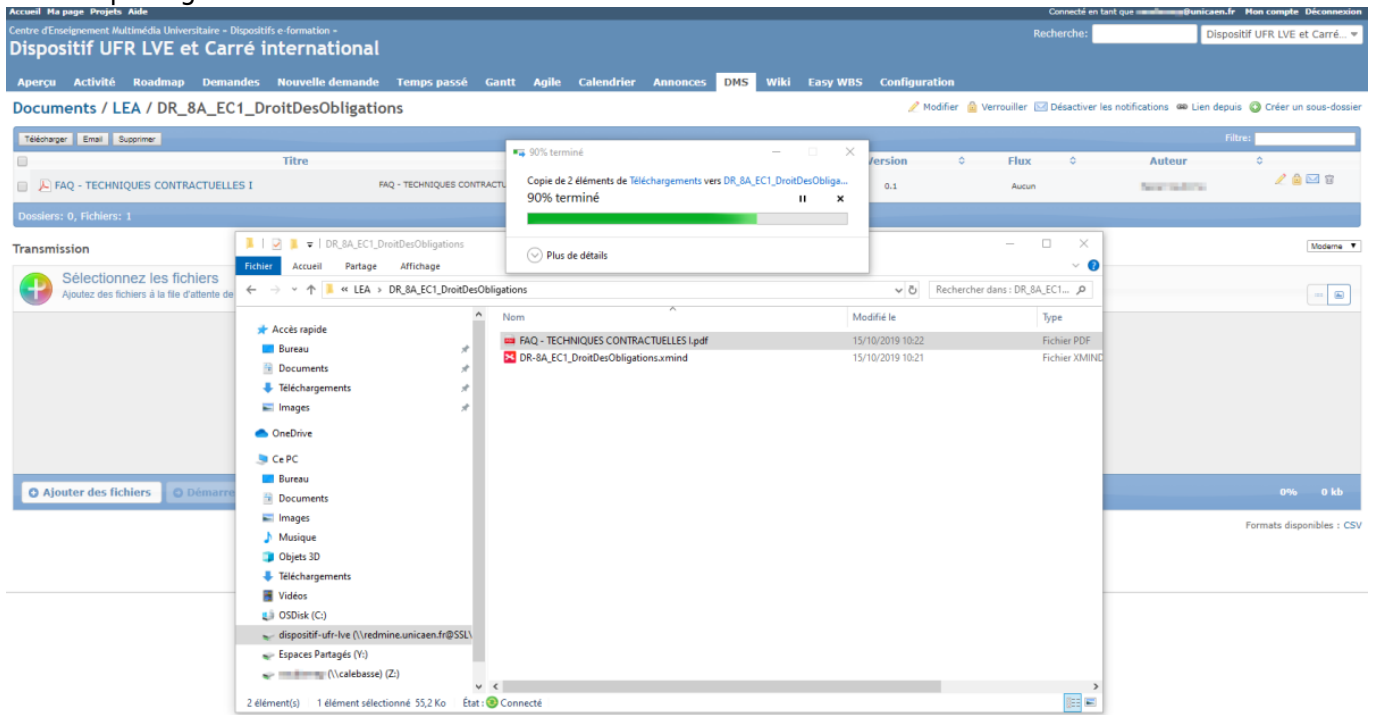


### 3. Enfin, il faut s'identifier.



Ça y est, on peut maintenant accéder aux documents aussi bien depuis Redmine que depuis le

# dossier partagé!



From:  
<https://webcemu.unicaen.fr/> - **CEMU**

Permanent link:  
[https://webcemu.unicaen.fr/doku.php?id=redmine\\_documentmodule\\_mountedaswebfolder](https://webcemu.unicaen.fr/doku.php?id=redmine_documentmodule_mountedaswebfolder)

Last update: **12/03/2026 18:51**

