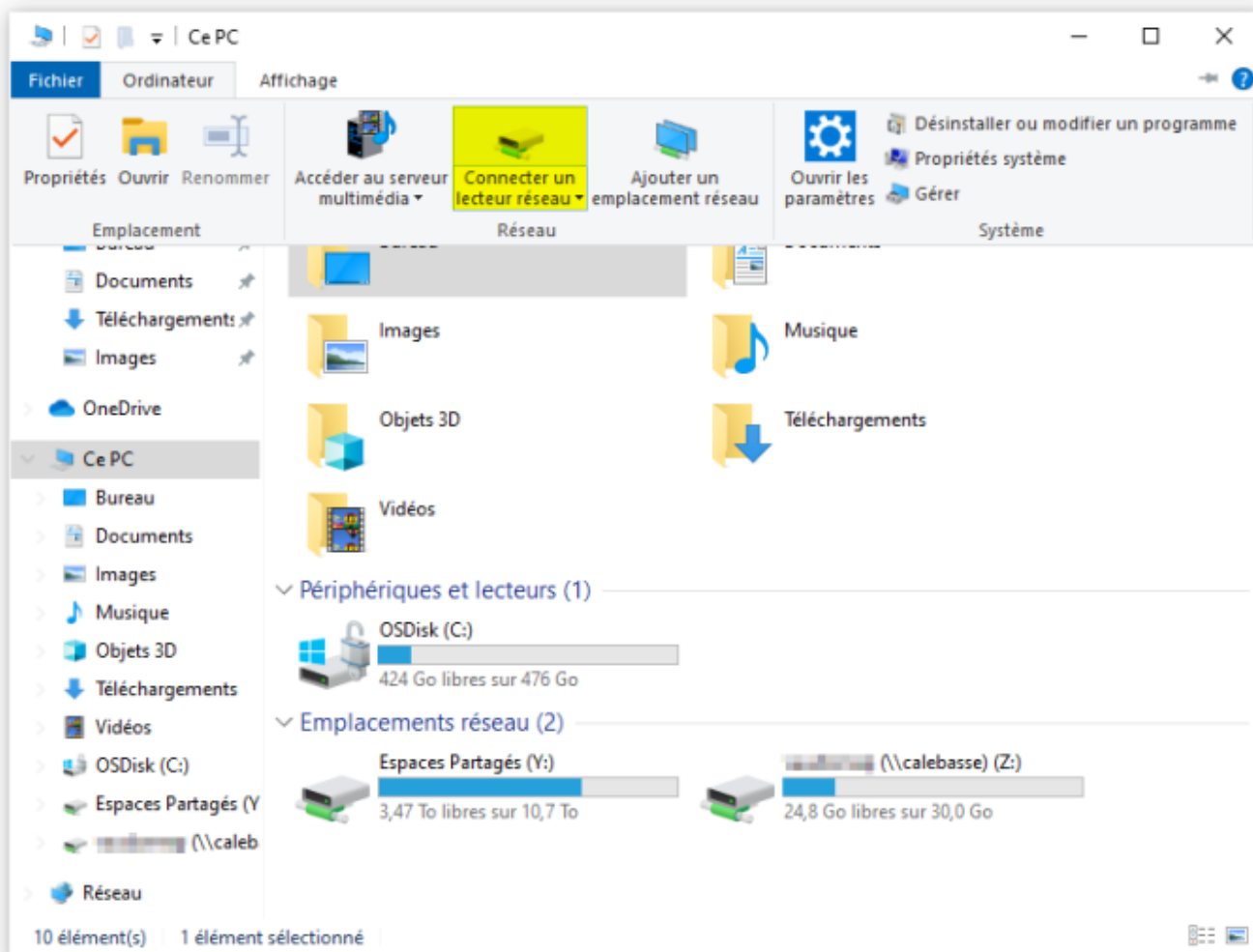


Nous avons la possibilité d'accéder au DMS en tant que dossier sur le réseau, comme pour PERRO.

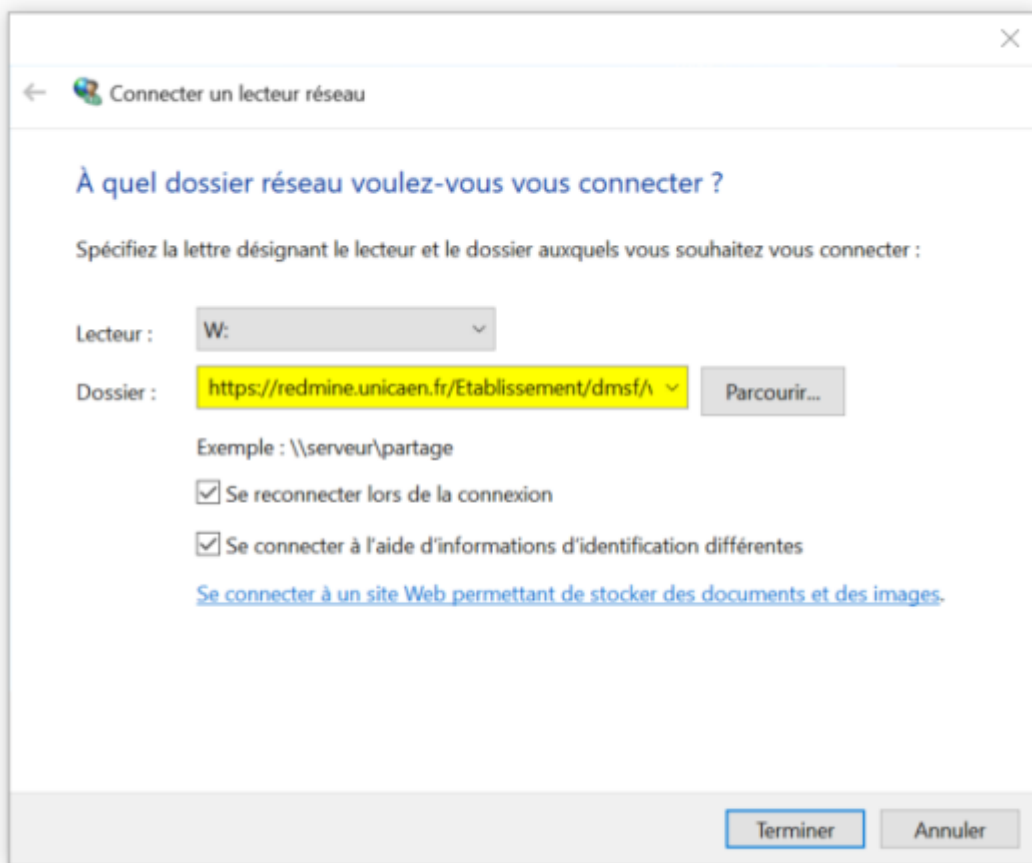
**Procédure en 3 étapes :**

**1.** La connexion se fait de la même manière : il faut **Connecter un lecteur réseau.**

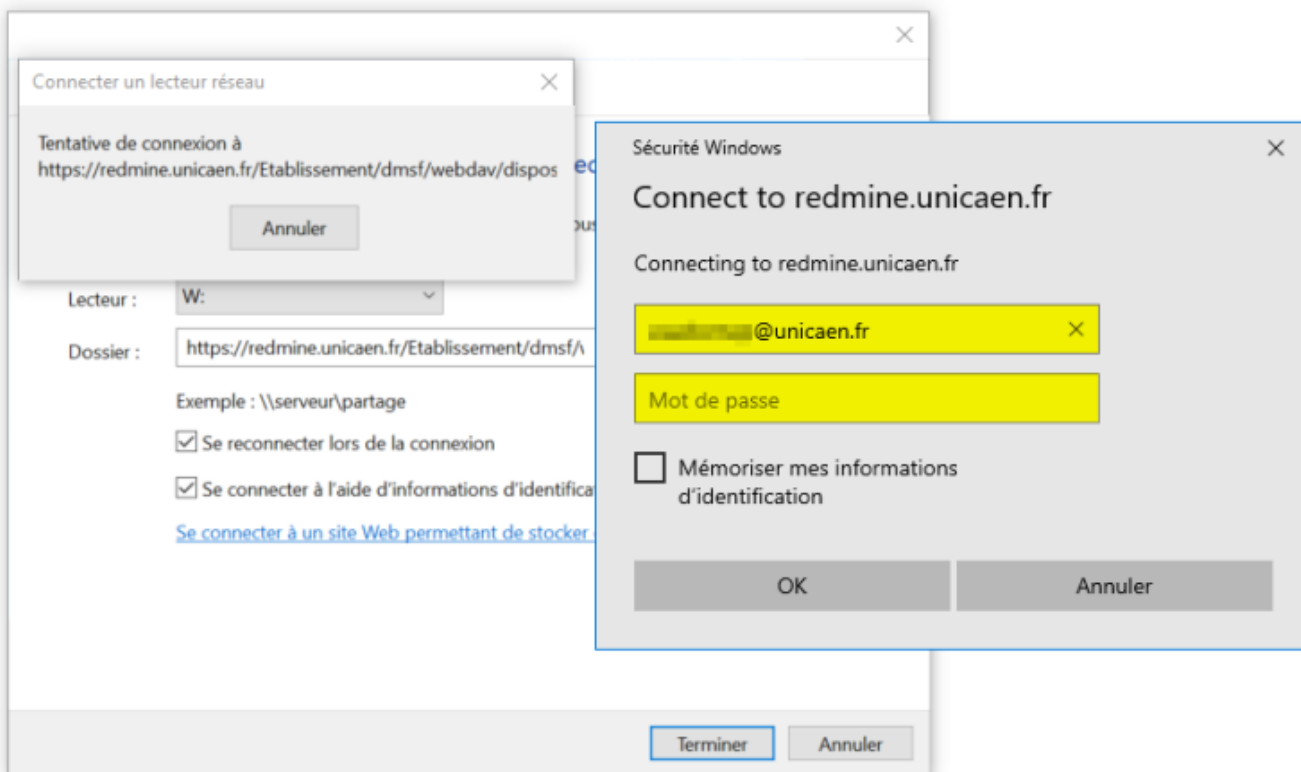


**2.** Ensuite, il faut **saisir le nom du dossier.**

<b>Modèle</b>	<a href="https://[your domain]/dmsf/webdav/[project identifier]">https://[your domain]/dmsf/webdav/[project identifier]</a>
<b>Pour le dispositif LVE</b>	<a href="https://redmine.unicaen.fr/Etablissement/dmsf/webdav/dispositif-ufr-lve">https://redmine.unicaen.fr/Etablissement/dmsf/webdav/dispositif-ufr-lve</a>



### 3. Enfin, il faut s'identifier.



Ça y est, on peut maintenant accéder aux documents aussi bien depuis Redmine que depuis le dossier partagé!

The screenshot displays a web-based document management system. At the top, there is a navigation bar with options like 'Accueil', 'Ma page', 'Projets', and 'Aide'. Below this, a search bar and a dropdown menu for 'Dispositif UFR LVE et Carré international' are visible. The main content area shows a folder tree with 'DR\_8A\_EC1\_DroitDesObligations' selected. A file explorer window is overlaid, showing the contents of this folder: 'FAQ - TECHNIQUES CONTRACTUELLES l.pdf' and 'DR-8A\_EC1\_DroitDesObligations.xmind'. A progress bar at the top of the file explorer indicates that a copy operation is 90% complete. The interface also includes a 'Transmission' section on the left and a 'Formats disponibles : CSV' note at the bottom right.

From:  
<https://webcemu.unicaen.fr/> - CEMU

Permanent link:  
[https://webcemu.unicaen.fr/doku.php?id=redmine\\_dms\\_webfolder&rev=1571133359](https://webcemu.unicaen.fr/doku.php?id=redmine_dms_webfolder&rev=1571133359)

Last update: 12/03/2026 18:49

