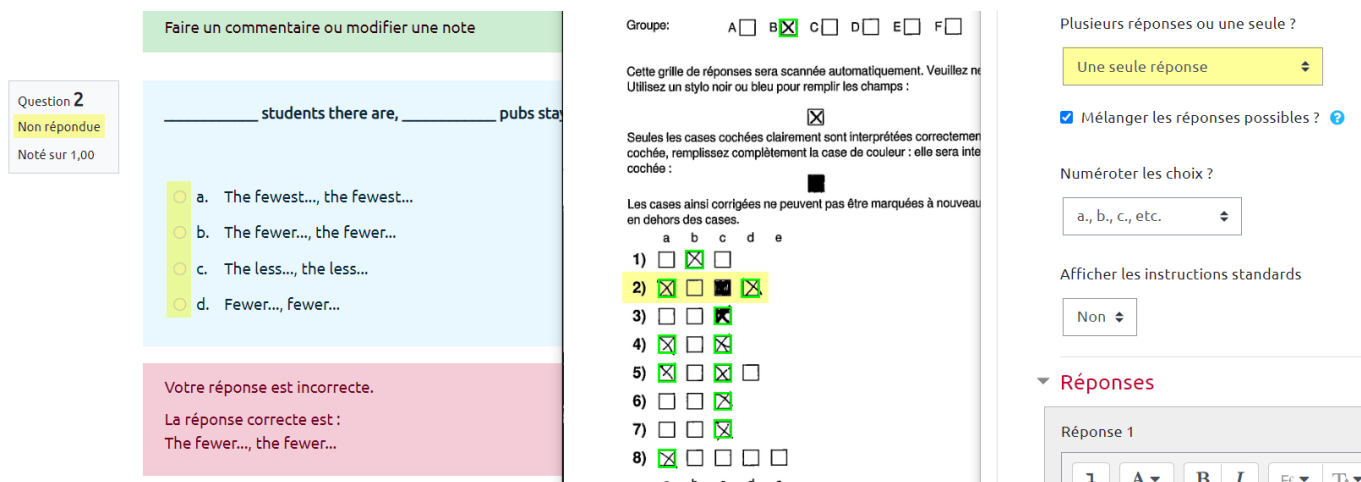
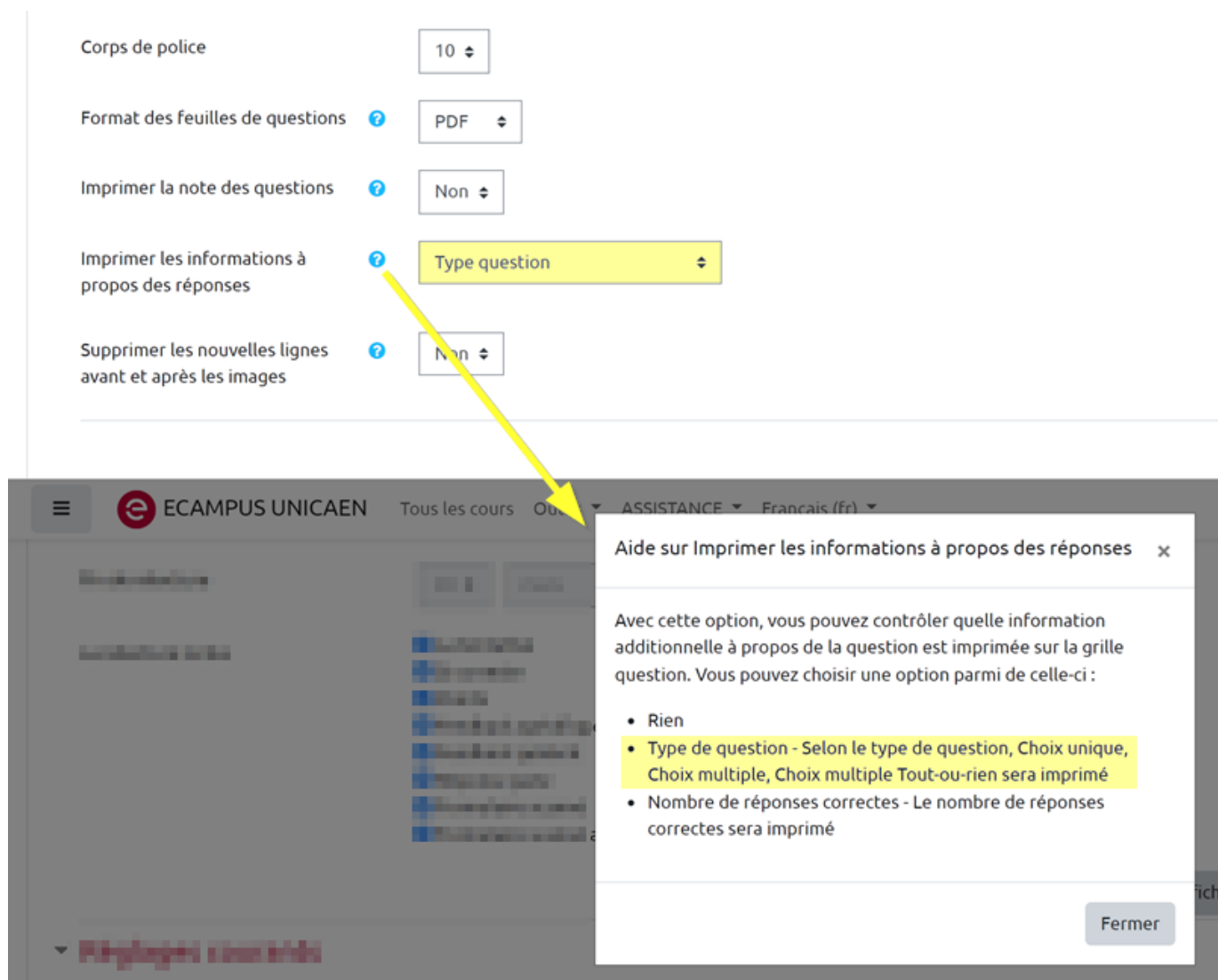


Si une question a été paramétrée pour n'accepter qu'une seule réponse et que des étudiants en ont saisi plusieurs, alors le logiciel interprète ces QRU (questions à réponse unique) comme **non répondues**.



Pour éviter que les étudiants rencontrent cette situation à la relecture de leur copie, il faut renforcer la consigne qui précise qu'une seule réponse est attendue. L'outil le permet dans le paramétrage de l'activité (paramètre **Réglage de formulaire**).



On obtient alors une **mention supplémentaire** sur le formulaire de questions :

The image shows a split-screen view. On the left is the 'Réglage de formulaire' (Form Settings) panel for Moodle. It includes various options such as 'Niveau de blanc du papier' (Standard), 'Imprimer le champ code d'étude sur la grille question' (Oui), 'Informations additionnelles' (Important: Reportez vos réponses sur la grille de réponses ! Elle sera scannée automatiquement. Attention de ne pas la plier ni la tacher. Utilisez un stylo noir ou bleu pour remplir les champs. Pour corriger une case cochée, remplissez complètement la case de couleur : elle sera interprétée comme non cochée.), 'Corps de police' (10), 'Format des feuilles de questions' (PDF), 'Imprimer la note des questions' (Non), 'Imprimer les informations à propos des réponses' (Type question), and 'Supprimer les nouvelles lignes avant et après les images' (Non). A yellow arrow points from the 'Type question' dropdown menu to the right. On the right is a preview of a test question titled 'Test hors-ligne, Groupe A'. It shows two questions, each with four multiple-choice options (a, b, c, d). The text '(Choix unique)' is highlighted in yellow below each set of options, and a yellow arrow points from the 'Type question' menu to this text.

From:  
<https://webcemu.unicaen.fr/> - CEMU

Permanent link:  
[https://webcemu.unicaen.fr/doku.php?id=moodle4:test:test\\_hors\\_ligne:gru](https://webcemu.unicaen.fr/doku.php?id=moodle4:test:test_hors_ligne:gru)

Last update: 12/03/2026 18:51

