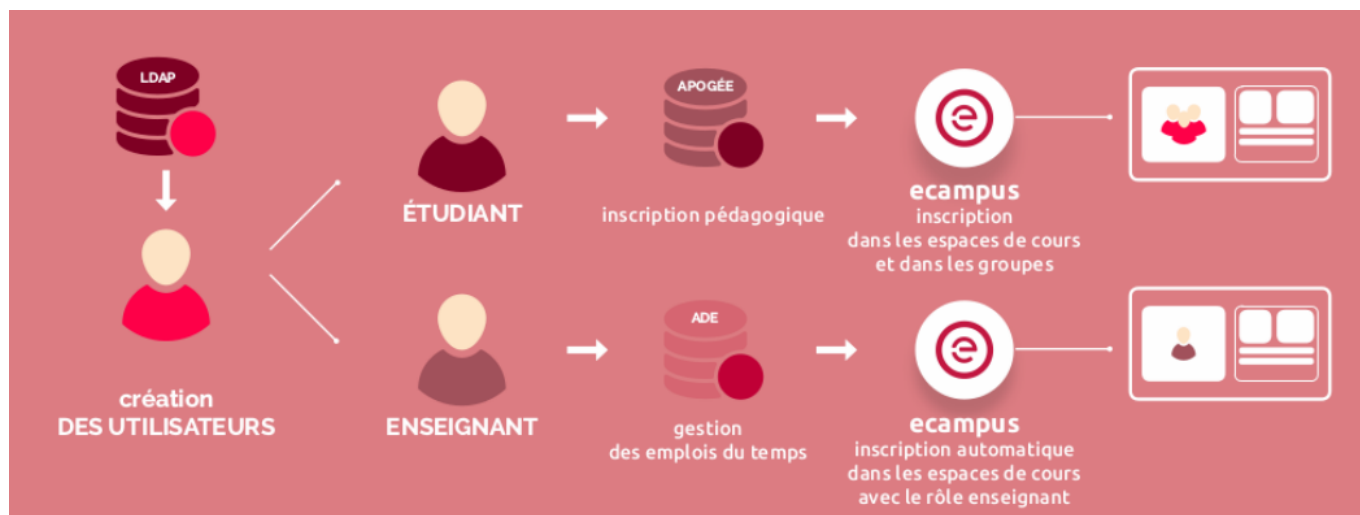



# Inscriptions base de données

Le diagramme ci-dessous décrit de manière synthétique la façon dont les étudiants et les enseignants sont inscrits dans les espaces de cours provenant de la maquette modélisée sur APOGÉE ( espaces créés automatiquement) sur la plateforme Ecampus.

**Etudiants::** inscription **pédagogique** depuis le logiciel de la scolarité (Apogée).

**Enseignants::** planification dans le logiciel **ADE**.



 L'inscription est automatique si l'inscription pédagogique sur APOGÉE est complétée jusqu'aux groupes (s'ils existent) . Elle intervient le lendemain de cette inscription (synchronisation faite la nuit)

From:  
<https://webcemu.unicaen.fr/> - CEMU

Permanent link:  
[https://webcemu.unicaen.fr/doku.php?id=moodle4:inscriptions\\_automatiques&rev=1689780745](https://webcemu.unicaen.fr/doku.php?id=moodle4:inscriptions_automatiques&rev=1689780745)

Last update: 12/03/2026 18:49

