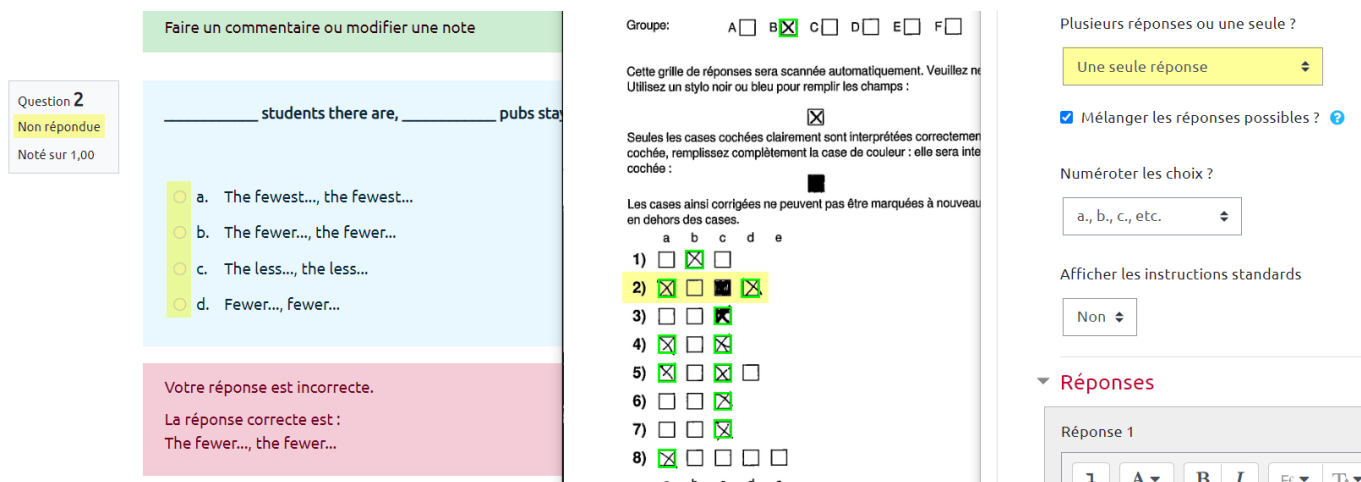
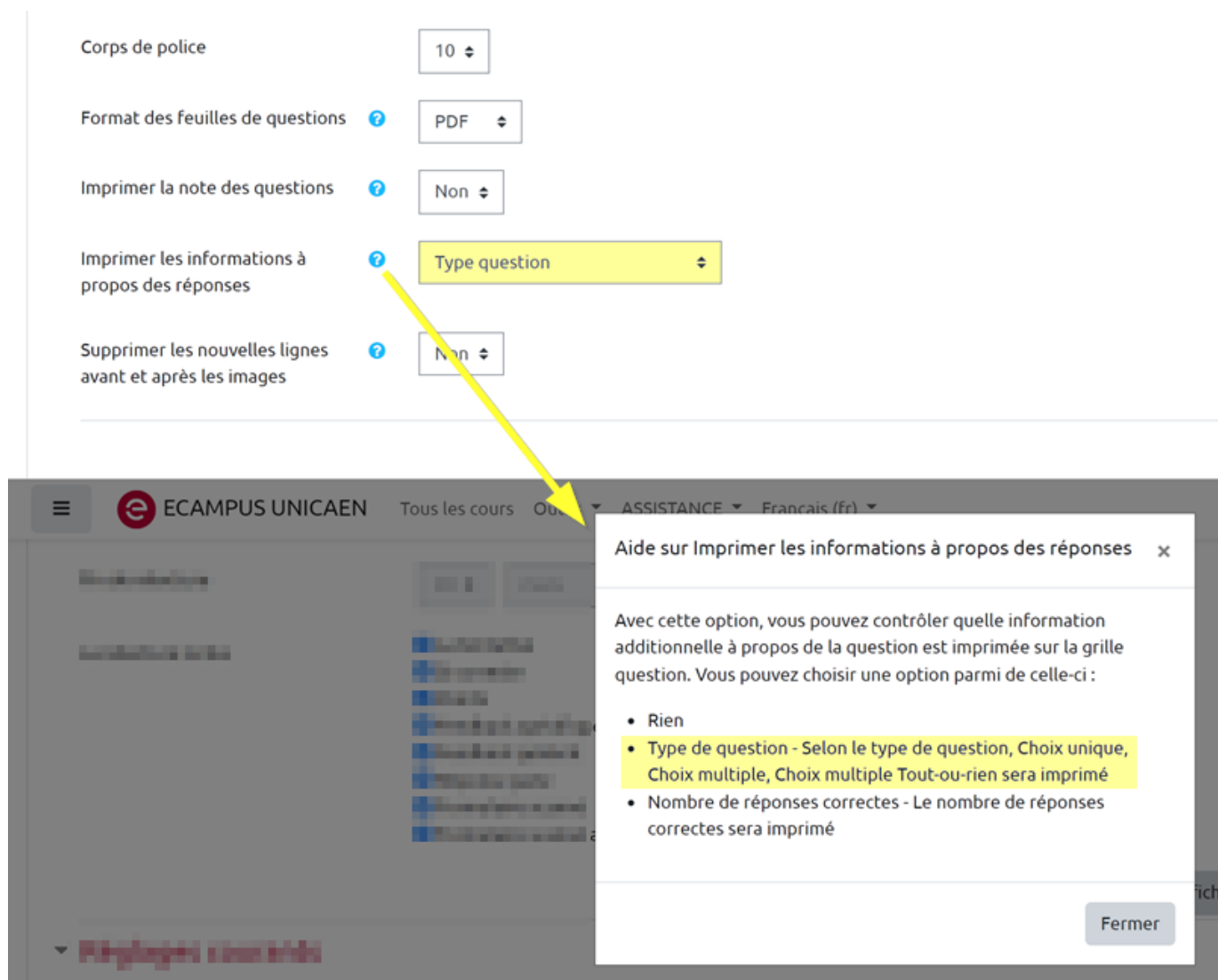


Si une question a été paramétrée pour n'accepter qu'une seule réponse et que des étudiants en ont saisi plusieurs, alors le logiciel interprète ces QRU (questions à réponse unique) comme **non répondues**.



Pour éviter que les étudiants rencontrent cette situation à la relecture de leur copie, il faut renforcer la consigne qui précise qu'une seule réponse est attendue. L'outil le permet dans le paramétrage de l'activité (paramètre **Réglage de formulaire**).



On obtient alors une mention supplémentaire sur le formulaire de questions :

The screenshot shows the Moodle interface. On the left, the 'Réglage de formulaire' (Form Settings) panel is open. The 'Type question' dropdown menu is highlighted in yellow, and two yellow arrows point from it to the 'Choix unique' (Single choice) option in the test question on the right. The test question is titled 'Test hors-ligne, Groupe A' and contains two questions, each with four multiple-choice options (a, b, c, d). The 'Choix unique' option is highlighted in yellow for both questions.

From:
<https://webcemu.unicaen.fr/> - CEMU

Permanent link:
https://webcemu.unicaen.fr/doku.php?id=moodle:test:test_hors_ligne:gru&rev=1681821665

Last update: 12/03/2026 18:49

