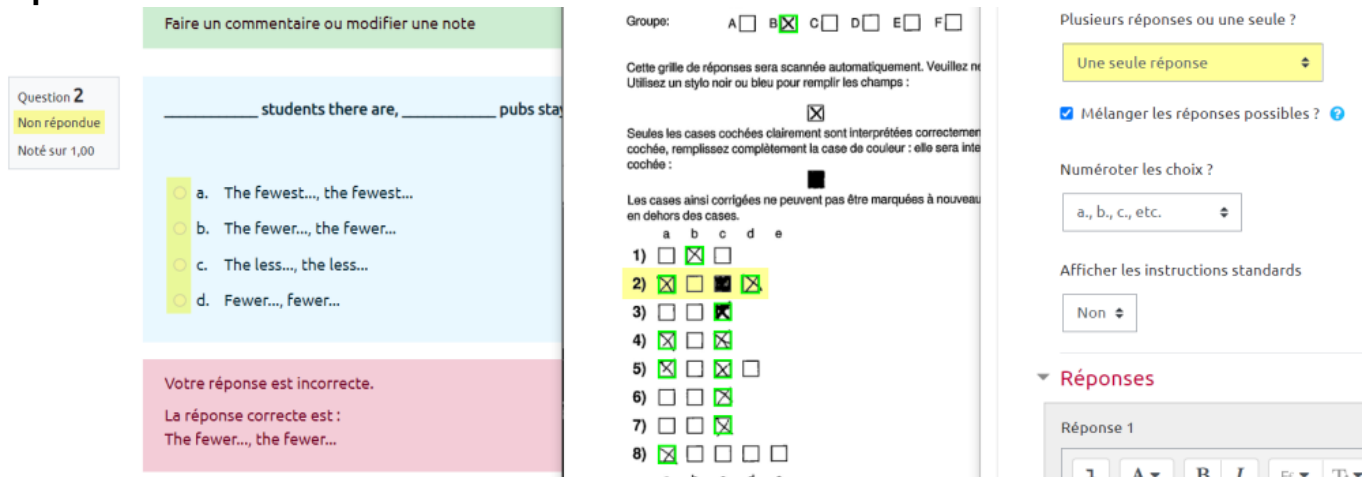
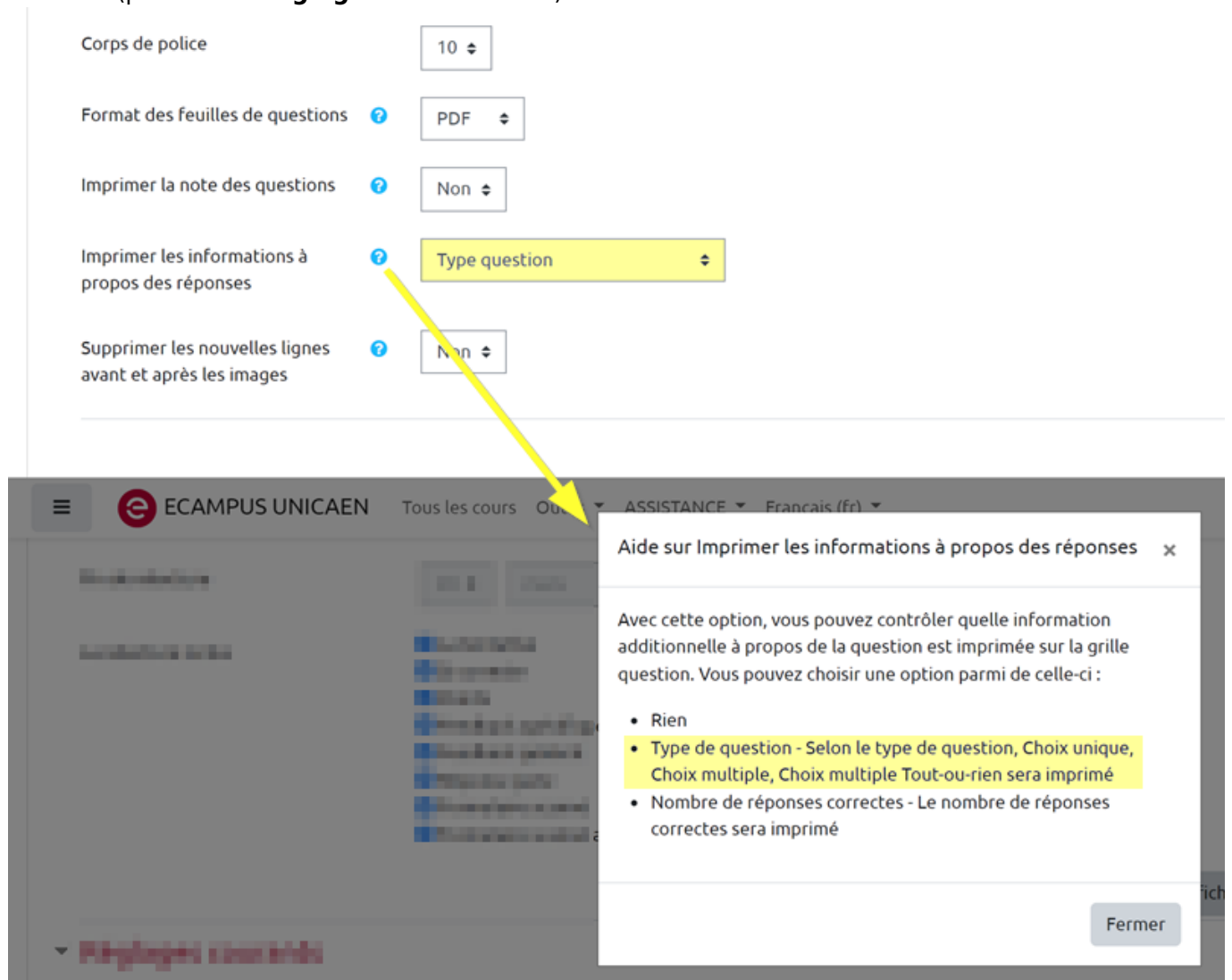


Si une question a été paramétrée pour n'accepter qu'une seule réponse et que des étudiants en ont saisi plusieurs, alors le logiciel interprète ces QRU (questions à réponse unique) comme **non répondues**.



Pour éviter que les étudiants rencontrent cette situation à la relecture de leur copie, il faut renforcer la consigne qui précise qu'une seule réponse est attendue. L'outil le permet dans le paramétrage de l'activité (paramètre **Réglage de formulaire**).



On obtient alors une mention supplémentaire :

The image shows a Moodle interface with two panels. The left panel, titled 'Réglage de formulaire', contains various settings for the form, including 'Niveau de blanc du papier' (Standard), 'Imprimer le champ code d'étude' (Oui), 'Corps de police' (10), 'Format des feuilles de questions' (PDF), and 'Type question' (highlighted in yellow). The right panel shows a preview of a question titled 'Test hors-ligne, Groupe A'. The question is a multiple-choice question with four options (a, b, c, d) and a '(Choix unique)' label. Two yellow arrows point from the 'Type question' dropdown in the settings panel to the '(Choix unique)' label in the question preview.

From: <https://webcemu.unicaen.fr/> - CEMU

Permanent link: https://webcemu.unicaen.fr/doku.php?id=moodle:test:test_hors_ligne:gru&rev=1680266557

Last update: 12/03/2026 18:49

