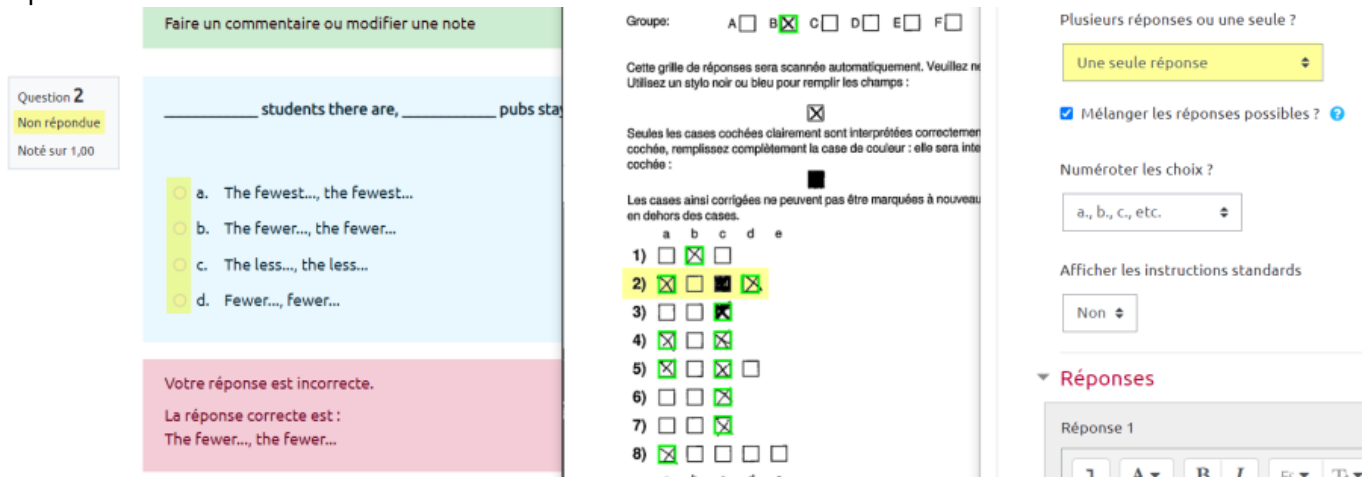
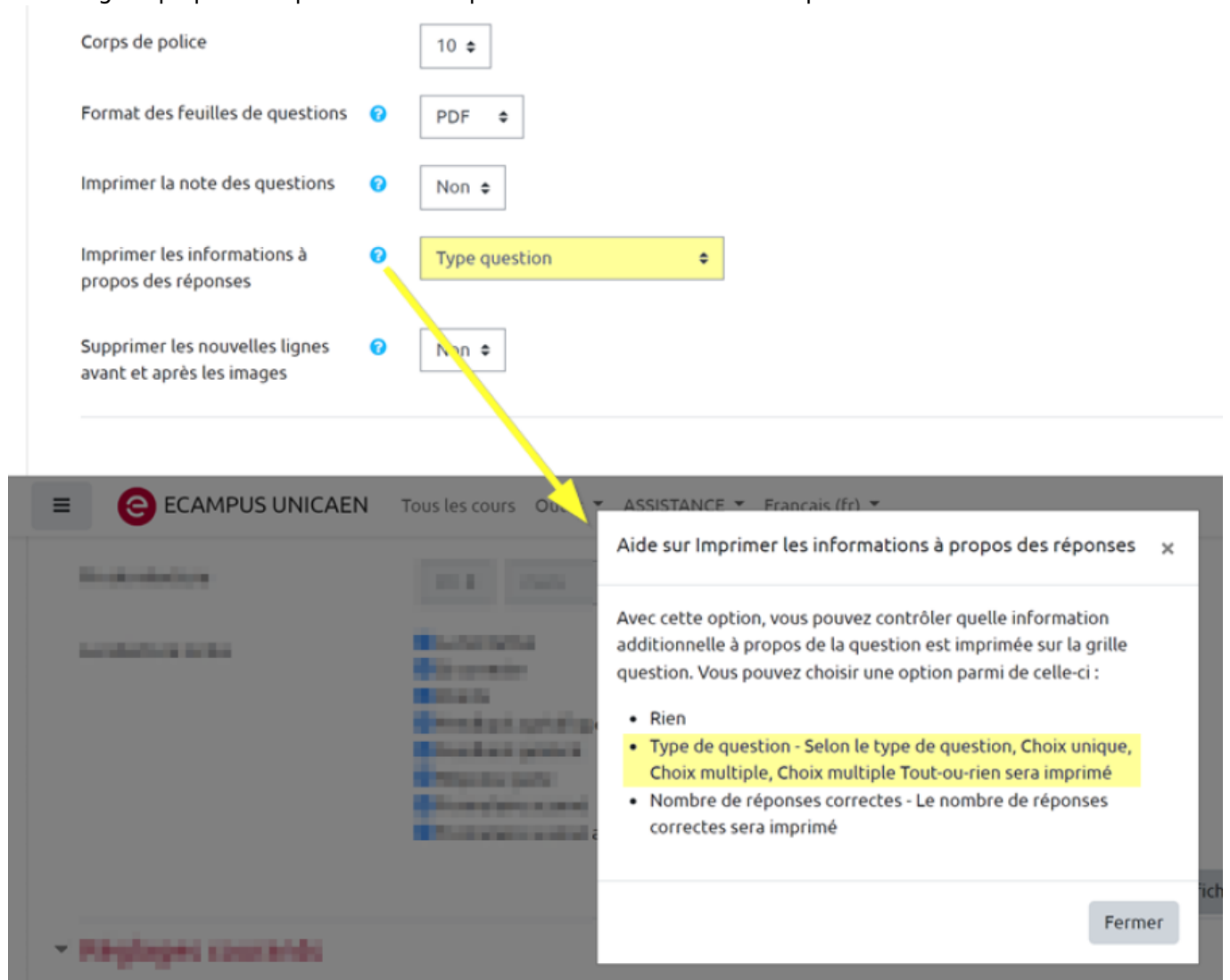


Si une question a été paramétrée pour n'accepter qu'une seule réponse et que des étudiants en ont saisi plusieurs, alors le logiciel interprète ces QRU (questions à réponse unique) comme non répondues.



Pour éviter que les étudiants rencontrent cette situation à la relecture de leur copie, il faut renforcer la consigne qui précise qu'une seule réponse est attendue. L'outil le permet.



Last update:
12/03/2026 18:49 moodle:test:test_hors_ligne:qru https://webcemu.unicaen.fr/doku.php?id=moodle:test:test_hors_ligne:qru&rev=1680264870

From:
<https://webcemu.unicaen.fr/> - **CEMU**

Permanent link:
https://webcemu.unicaen.fr/doku.php?id=moodle:test:test_hors_ligne:qru&rev=1680264870

Last update: **12/03/2026 18:49**

