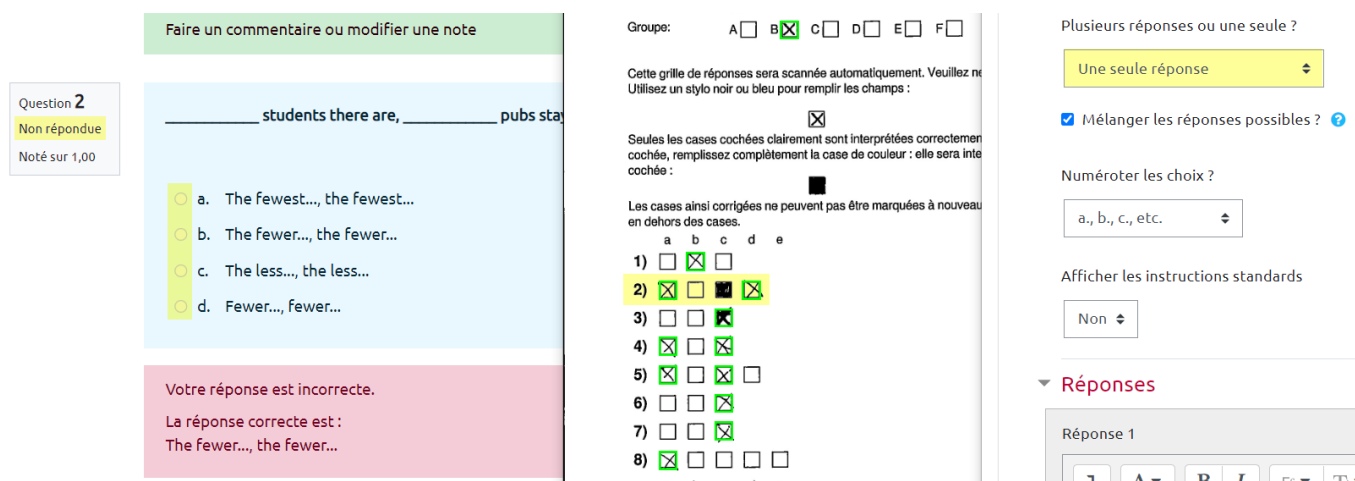
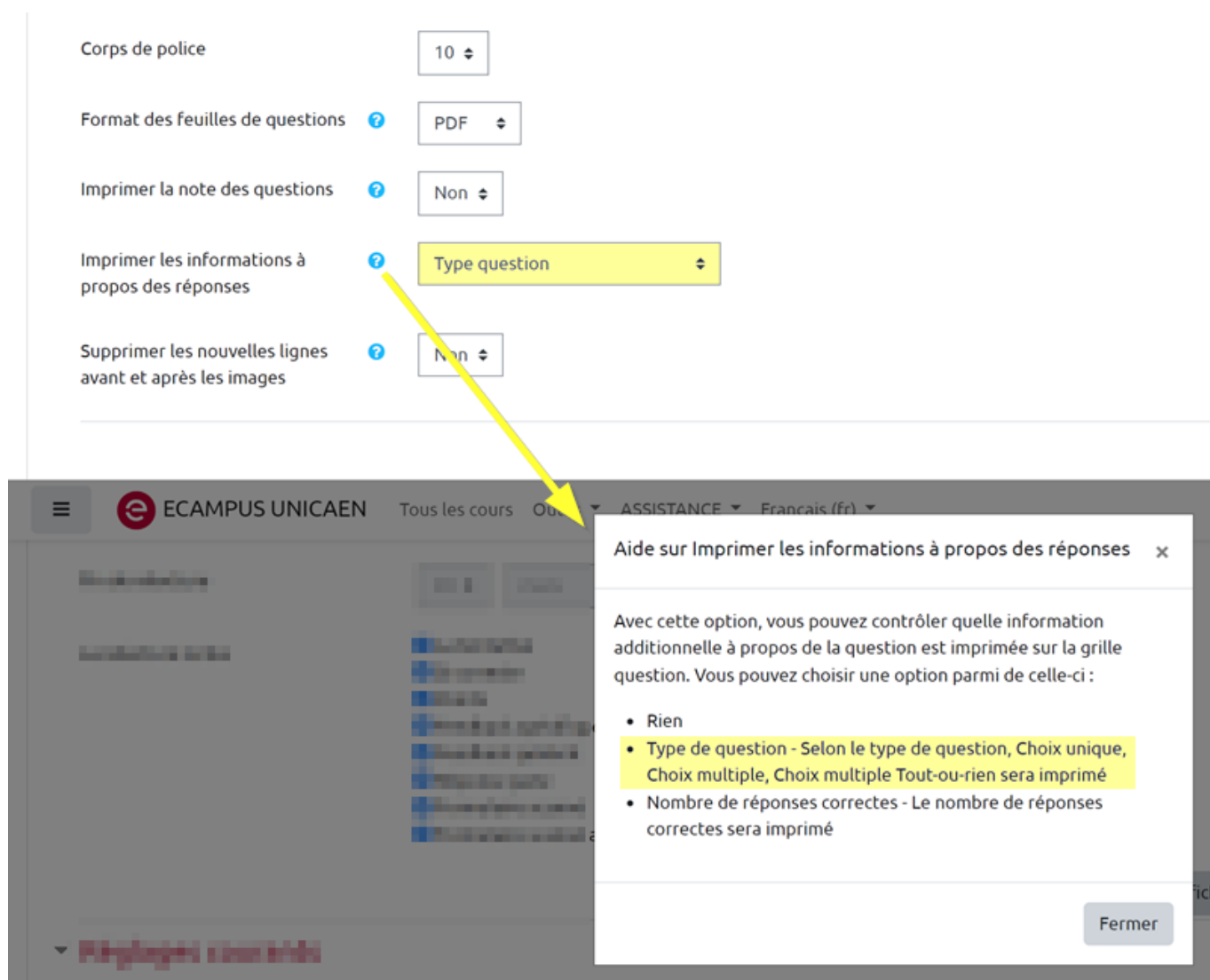


Si une question a été paramétrée pour n'accepter qu'une seule réponse et que des étudiants en ont saisi plusieurs, alors le logiciel interprète ces QRU (questions à réponse unique) comme **non répondues**.



Pour éviter que les étudiants rencontrent cette situation à la relecture de leur copie, il faut renforcer la consigne qui précise qu'une seule réponse est attendue. L'outil le permet dans le paramétrage de l'activité (paramètre **Réglage de formulaire**).



On obtient alors une **mention supplémentaire** sur le formulaire de questions :

The image shows a Moodle interface. On the left, the 'Réglage de formulaire' (Form Settings) panel is visible. It includes various options such as 'Niveau de blanc du papier' (Standard), 'Imprimer le champ code d'étude sur la grille question' (Oui), 'Informations additionnelles' (Important: Reportez vos réponses sur la grille de réponses...), 'Corps de police' (10), 'Format des feuilles de questions' (PDF), 'Imprimer la note des questions' (Non), 'Imprimer les informations à propos des réponses' (Type question), and 'Supprimer les nouvelles lignes avant et après les images' (Non). The 'Type question' dropdown is highlighted in yellow. On the right, a test page titled 'Test hors-ligne, Groupe A' is shown. It contains two questions, each with a '(Choix unique)' label highlighted in yellow. Yellow arrows point from the 'Type question' dropdown in the settings panel to these labels on the test page.

From:  
<https://webcemu.unicaen.fr/> - CEMU

Permanent link:  
[https://webcemu.unicaen.fr/doku.php?id=moodle:test:test\\_hors\\_ligne:qru](https://webcemu.unicaen.fr/doku.php?id=moodle:test:test_hors_ligne:qru)

Last update: **12/03/2026 18:51**

