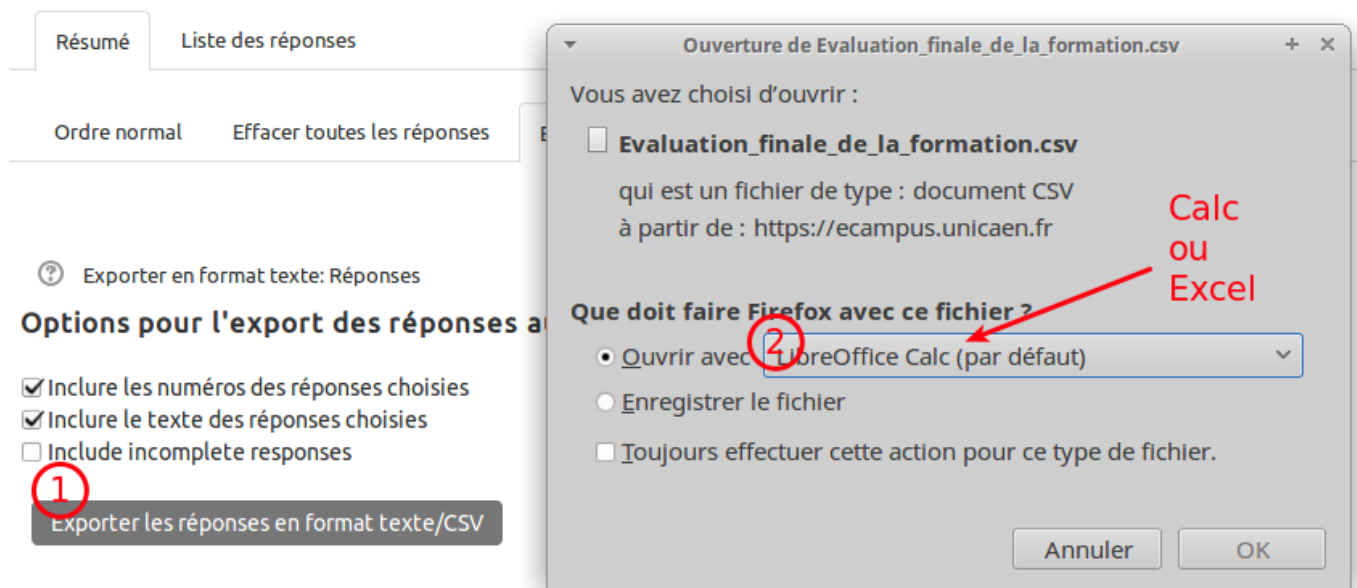


# Description du problème

Lors des exports depuis Moodle, au format CSV, dont voici un exemple :

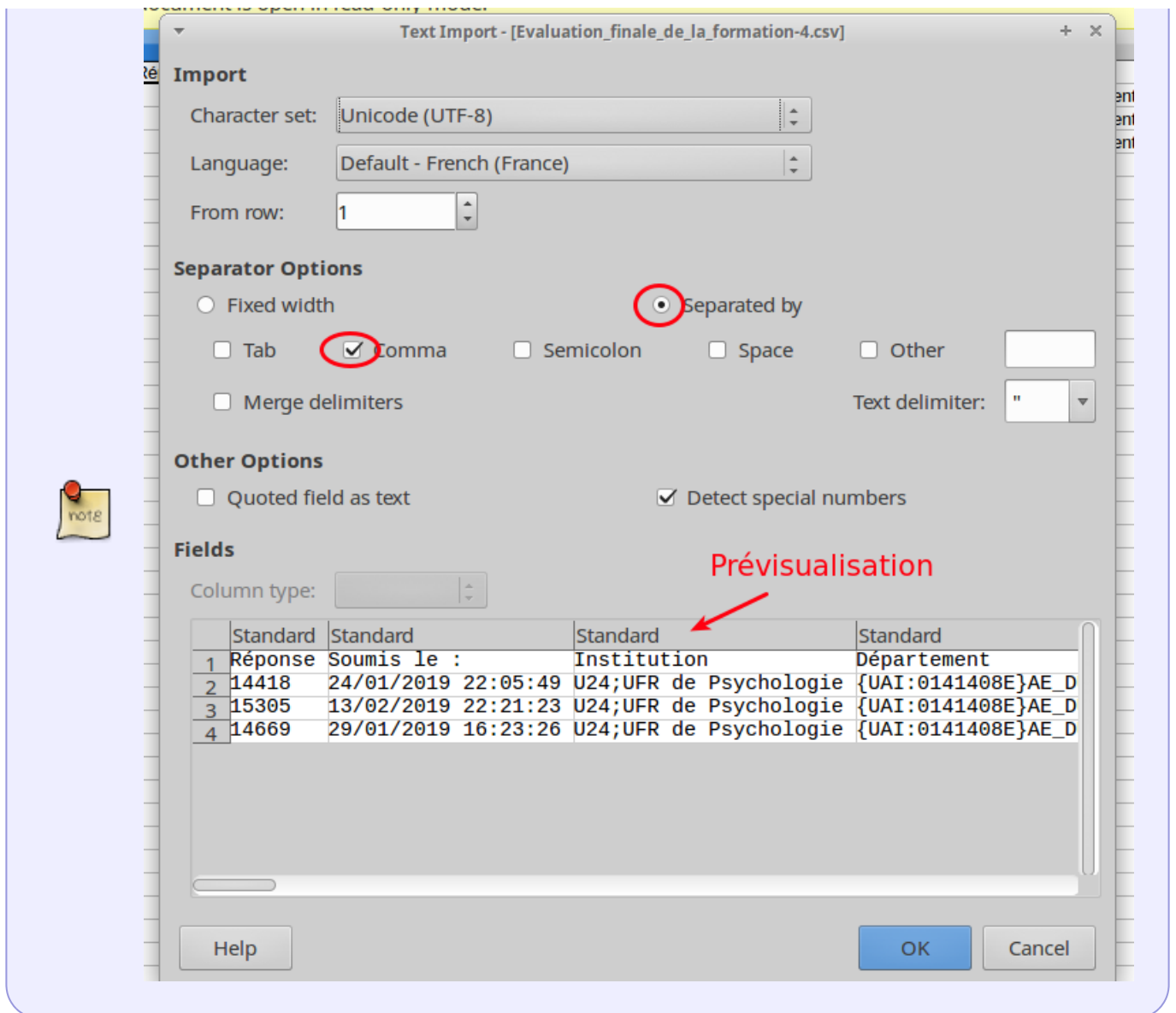


Microsoft Excel ouvre le fichier sans poser de questions, mais en choisissant des paramètres d'extraction qui produisent un résultat très dégradé, sans qu'il soit possible de les modifier.

Libre Office Calc, lui, ouvre les fichiers CSV en proposant des réglages permettant une bonne séparation des données pour qu'elles se positionnent dans les bonnes cellules.

Comme le montre la copie d'écran ci-dessous :

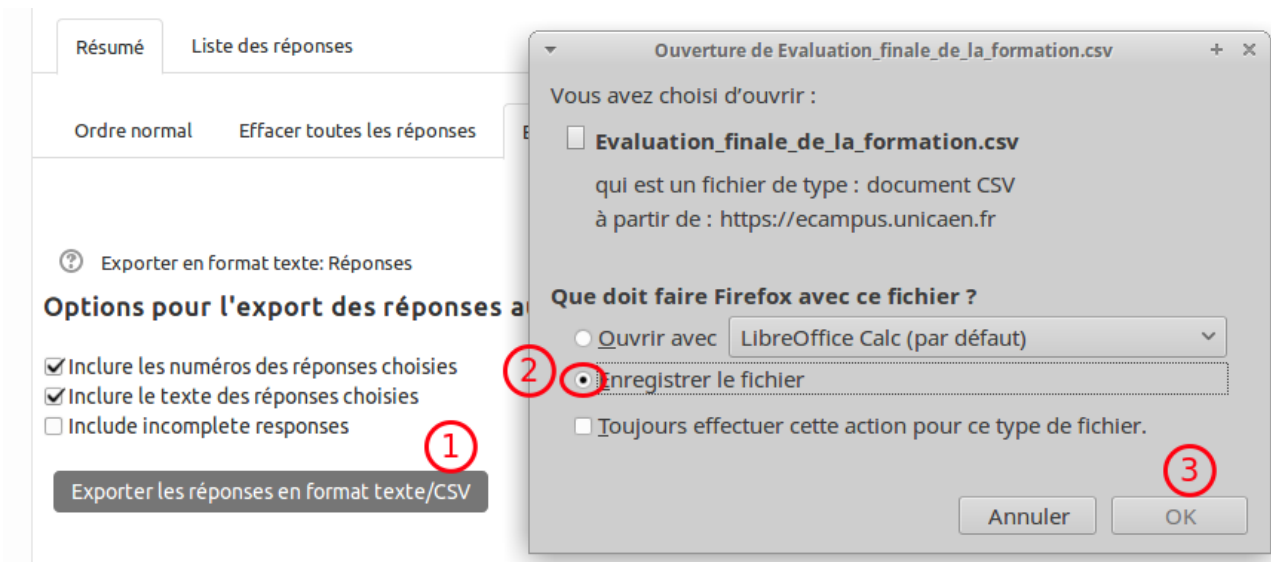




## Une solution qui fonctionne avec Excel

Avec Microsoft Excel, la solution consiste à suivre 2 étapes :

1. passer par l'enregistrement du fichier CSV sur le disque,



2. puis d'ouvrir le fichier sur le disque, depuis Excel.

Avec ce mode opératoire, Excel offre le même type de boite de dialogue de paramétrage d'ouverture que ce que Calc propose. Il est alors possible de choisir la virgule (','), et uniquement elle, comme séparateur de champs et d'obtenir une répartition correcte des données dans les différentes cellules de la feuille.

From: <https://webcemu.unicaen.fr/> - CEMU

Permanent link: [https://webcemu.unicaen.fr/doku.php?id=moodle:ouverture\\_csv\\_avec\\_excel&rev=1705911801](https://webcemu.unicaen.fr/doku.php?id=moodle:ouverture_csv_avec_excel&rev=1705911801)

Last update: 12/03/2026 18:49

