

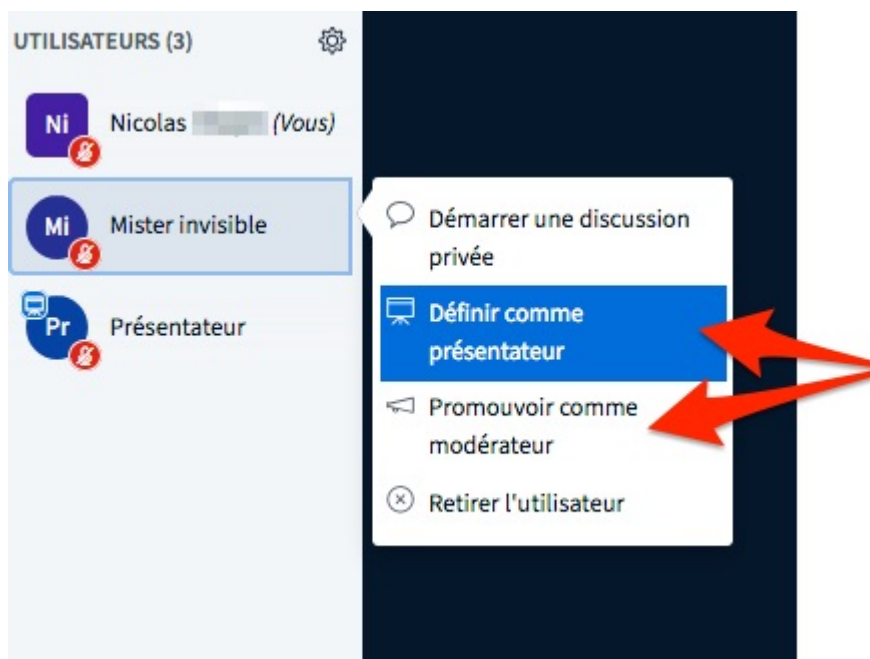
Comment donner le rôle de présentateur

Par défaut, le modérateur qui arrive le premier dans une web-conférence est aussi le présentateur, ce qui lui donne tous les droits dans la web-conférence:

- partager son écran,
- partager un document et le commenter,
- utiliser le tableau blanc,
- verrouiller les usages,
- créer des sondages,
- ...

Il peut y avoir plusieurs modérateurs (CF [configuration de l'activité](#)).

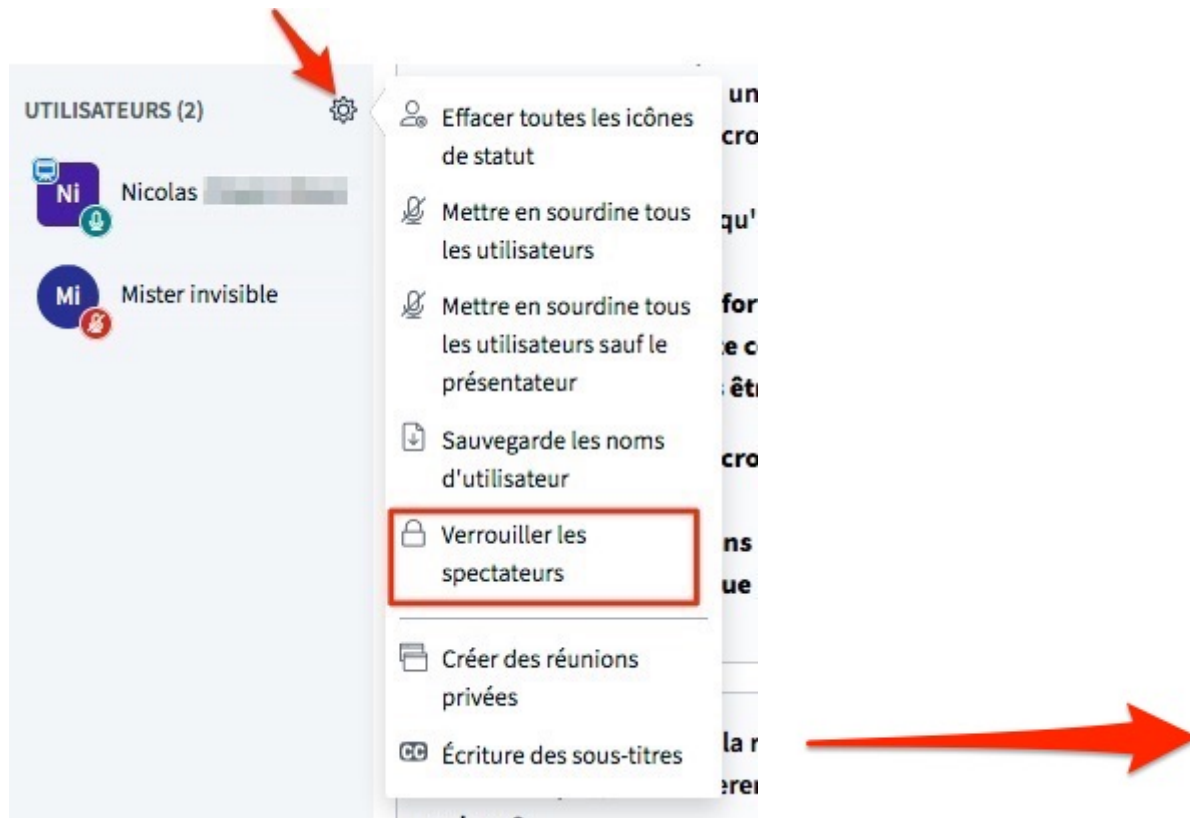
Tout **modérateur** peut désigner n'importe quel **utilisateur** (y compris lui-même) en cliquant sur son nom dans la liste des utilisateurs.



Comment verrouiller la capacité des étudiants à utiliser le micro / webcam / chat?

En tant que modérateur, vous avez la possibilité de limiter ou de “verrouiller” la capacité des utilisateurs d'accéder aux médias et aux autres composants de l'interface BigBlueButton.

Les paramètres de verrouillage sont situés sous la liste des utilisateurs, sélectionnez l'icône de la roue dentée et choisissez “Verrouiller les spectateurs ...” dans le menu déroulant.



Verrouiller les spectateurs

Ces options vous permettent de restreindre l'utilisation de certaines fonctions par les utilisateurs.

Fonctionnalité	Statut
Partager webcam	Déverrouillé <input checked="" type="checkbox"/>
Voir les webcams d'autres participants	Déverrouillé <input checked="" type="checkbox"/>
Partager le microphone	Déverrouillé <input checked="" type="checkbox"/>
Envoyer des messages de discussion publique	Déverrouillé <input checked="" type="checkbox"/>
Envoyer des messages de discussion privée	Déverrouillé <input checked="" type="checkbox"/>
Éditer les notes partagées	Déverrouillé <input checked="" type="checkbox"/>
Voir les autres participants dans la liste Utilisateurs	Déverrouillé <input checked="" type="checkbox"/>

Annuler **Appliquer**

Sélectionnez ensuite la fonctionnalité spécifique que vous souhaitez limiter aux lecteurs, telle que le microphone. Assurez-vous d'appliquer les modifications une fois terminé.



Il est important de noter que ce paramètre particulier ne s'applique pas aux autres modérateurs.

Une fois appliquée, la liste des utilisateurs indiquera que les utilisateurs ont été verrouillés. Pour

déverrouiller un utilisateur individuel, cliquez sur son nom et dans le menu choisir “Débloquer xxxxx”



Pour le modérateur, il est possible de couper le micro d'un seul utilisateur (qui a oublié d'éteindre son micro) en cliquant sur son nom puis sur “Rendre muet”

Comment partager mon écran

Cette fonctionnalité est réservée au présentateur



Rappel: Le partage d'écran ne fonctionne pas avec le navigateur **Safari** (uniquement Firefox ou Chrome)

Pour partager votre écran, sélectionnez l'icône de partage de bureau dans le bandeau en bas.



Il est ainsi possible de partager un écran entier, une fenêtre avec une application ou un onglet du navigateur (Voir vidéo avec Chrome ci-dessous).

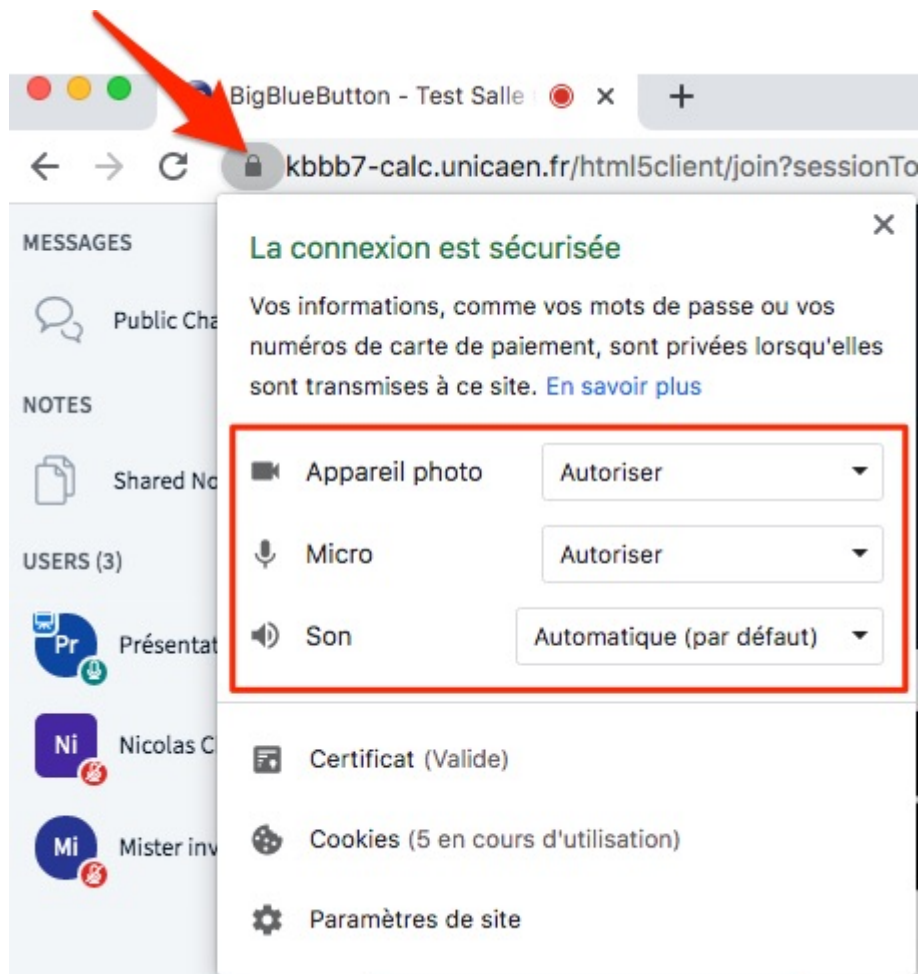
[bbb_partage_ecran.mp4](#)

Comment partager ma caméra?

[bbb_partage_webcam.mp4](#)

Si vous utilisez le navigateur Chrome et recevez le message “La webcam est utilisée par une autre application”, assurez-vous d'avoir autorisé les autorisations demandées par Chrome.

En cliquant sur le petit cadenas dans la barre d'adresse, vous verrez les informations sur les éléments autorisés.



Si vous recevez toujours le message “La webcam est utilisée par une autre application”, vérifiez que votre webcam n'est pas utilisée par une autre application telle que Skype ou le chat vidéo Facebook.

Comment activer/désactiver mon micro?

En sélectionnant l'icône du microphone dans les boutons médias en bas de l'écran



From:

<https://webcemu.unicaen.fr/> - **CEMU**

Permanent link:

<https://webcemu.unicaen.fr/doku.php?id=bbb:howto&rev=1592314110>

Last update: **12/03/2026 18:49**

